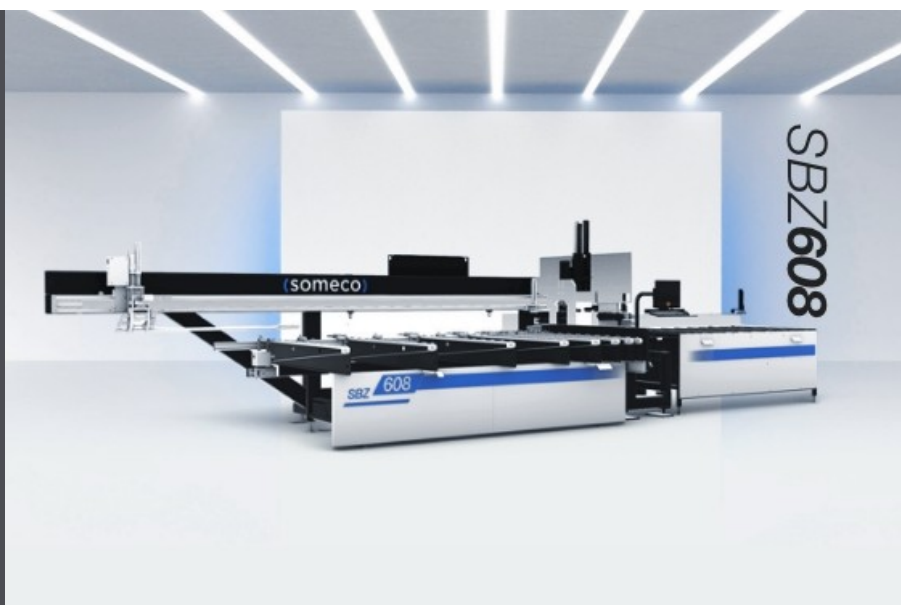




## SBZ 608

Centres de coupe et  
d'usinage

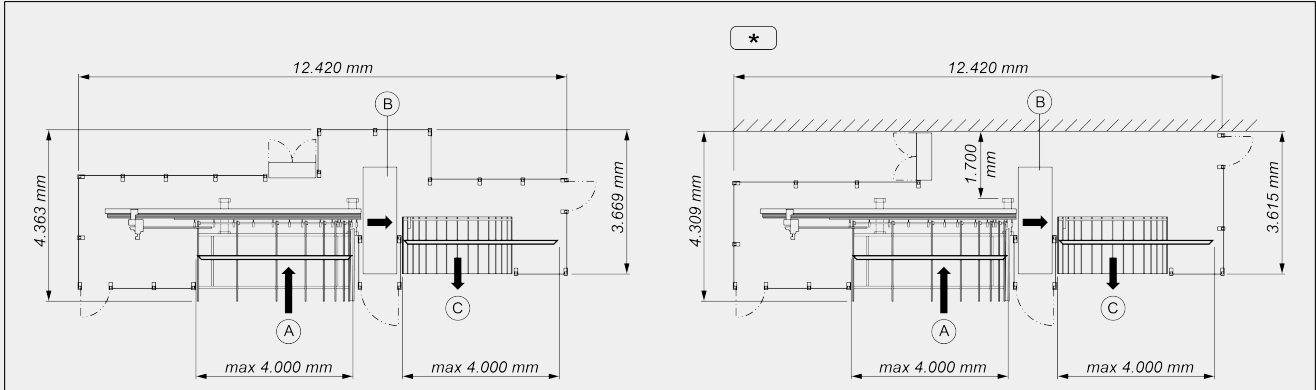


Centre en aval pour le vissage d'armatures, le perçage et le fraisage de profilés coupés à longueur pour la fabrication de fenêtres, de portes et de murs-rideaux avec et sans armature en acier. Conception de portique pour des sections transversales de haut profil et un débit optimisé par le processus. Séquence de travail selon les besoins, de la gauche vers la droite ou l'inverse. Alimentation avec pince motorisée, réglable en continu. Fonction de levage pour un chargement sans interstice du magasin d'alimentation. Les profilés sont guidés sur des rouleaux afin de garantir un traitement en douceur du profilé et du film de protection, ainsi que la réalisation de longues opérations d'usinage sans resserrage. La pince interne évite d'endommager les profilés. Capteurs de mesure intégrés pour le contrôle de la longueur des pièces. Sortie des pièces via une table d'évacuation. PC industriel avec système d'exploitation Windows. Scanner de codes à barres. Options: unités de tournevis de renfort supplémentaires pour plusieurs types de vis; unité de remontée pour les profils difficiles à serrer; enceinte anti-bruit.

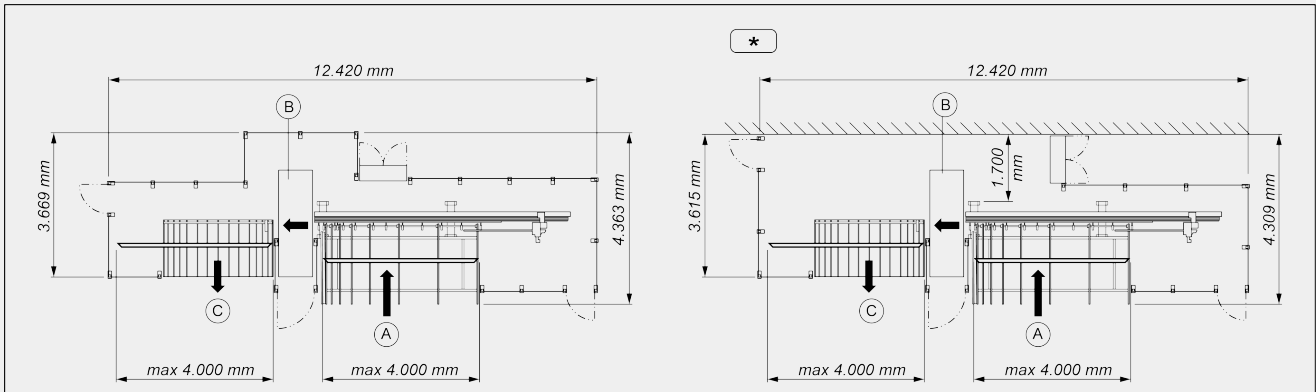


LAYOUT

Version gauche (de gauche à droite)



Version droite (de droite à gauche)



- A - Magasin de chargement
- B - Unité d'usinage
- C - Magasin de déchargement
- \* - Version standard

Les dimensions d'encombrement peuvent varier en fonction de la configuration du produit.

COURSES DES AXES

AXE Y (transversal) (mm)	370
AXE Z (vertical) (mm)	270
AXE X (positionnement de la barre) (mm)	5.620
AXE Y1 (positionnement transversal pince) (mm)	130
AXE Z1 (positionnement vertical de la pince) (mm)	145
AXE A1 (rotation pince) (°/min)	280°

Voilàp S.p.A.  
 Via Archimede, 10  
 41019 - Limidi di Soliera (MO)  
 ITALY

Tel 059 895411  
 Fax: 059 859404  
 P.IVA e C.F. 02057270361  
 info@somecopvc.com  
 www.somecopvc.com

The right to make technical alterations is reserved.

**FACES USINABLES**

Nombre de faces (supérieure, latérales, inférieure) 1 + 2 + 1

**UNITÉ DE CHARGEMENT : POSITIONNEMENT DU PROFIL**

Butée de référence pièce à proximité de l'unité d'usinage ●

Longueur maximale pouvant être chargée (mm) 4.000

Magasin de chargement à chenilles de 14 profils avec une longueur variable de 350 mm à 4000 mm avec poids maxi de 40 kg ●

Alimentateur de chargement jusqu'à 4000 mm avec pince à 2 axes contrôlés ●

Rotation pince 0 ÷ 180° (axe C1) à contrôle électronique ●

Section minimale profil usinable L x H (mm) 30 x 30

Hauteur maximale profil L x H (mm) 135 x 205

**SERRAGE DE LA PIÈCE**

Système fixe automatique de blocage profil en amont de la zone de fraisage ●

Système fixe automatique de blocage profil en aval de la zone de fraisage ●

Hauteur standard système de serrage 20 mm ●

Système de serrage pour profil adapté au système de profils ○

**FONCTIONS**

Opérations de vissage pour renforts en acier ○

Opérations de fraisage et perçage de la pièce directement à partir de la barre profilée ○

Scanner de codes-barres portable ●

Pince à axe rotatif ●

Dispositif de soufflage pour unité d'usinage supplémentaire ○

Pack d'outils de 16 unités ○

**EMBASE PORTEUSE**

Monolithique en acier électrosoudé et normalisé ●

**UNITÉ DE DÉCHARGEMENT**

Table de déchargement avec poussoir pneumatique pour pièces jusqu'à 4000 mm ●

Profondeur du plan de déchargement magasin à chenilles (mm) 1.900

**CLIMATISATION ARMOIRE ÉLECTRIQUE**

Armoire électrique avec unité de climatisation pour températures de fonctionnement < 45 °C	<input checked="" type="radio"/>
Climatiseur armoire électrique et CN pour températures de fonctionnement < 50 °C	<input type="radio"/>

**ÉLECTROBROCHES POUR USINAGES SUR PVC (CHANGEMENT MANUEL)**

Puissance maximale en S6 (kW)	0,75
Vitesse maximale (tours/min)	16.300
Diamètre maximum (mm)	12

**ÉLECTROBROCHES DE PERÇAGE POUR POIGNÉE (CHANGEMENT MANUEL)**

Puissance maximale en S6 (kW)	1,6
Vitesse maximale (tours/min)	2.456
Diamètre maximum pour tête de perçage à 3 broches (mm max.)	12 / 14 / 12

**ÉLECTROBROCHES POUR PETITS DIAMÈTRES EN PVC ET ACIER (CHANGEMENT MANUEL) EN OPTION**

Puissance maximale en S6 (kW)	1,2
Vitesse maximale (tours/min)	9.820
Diamètre maximum (mm)	12

**ÉLECTROBROCHES POUR ÉBOUTAGE (CHANGEMENT MANUEL) EN OPTION**

Puissance maximale en S6 (kW)	1,6
Vitesse maximale (tours/min)	5.600
Diamètre maximum (mm)	160

Inclus ● Disponible ○