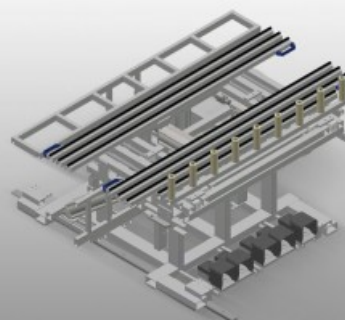
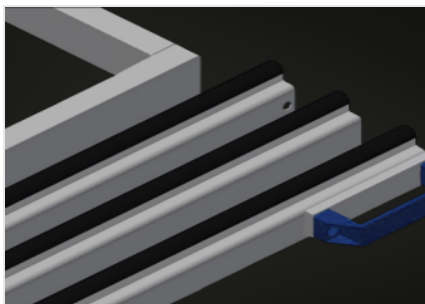


## RMT 1400

### Tables d'assemblage

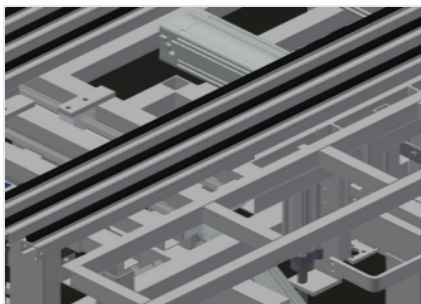


Construction en acier stable. Table basculante d'assemblage avec dispositif d'entrée. Dimensions de base 1.400 x 2.000 mm, déployé 2.000 x 2.800 mm. Plateforme de travail constituée de deux longerons d'appui extensibles, avec des barres à brosses. Dimensions minimales de la plateforme de travail 2.000 x 1.000 mm. Dimensions maximales de la plateforme de travail 2.800 x 2.000 mm. Deux longerons d'appui forment un cadre, qui peut être décalé progressivement en hauteur de 1.000 à 2.000 mm, par un dispositif pneumatique. Dispositif de levage et de basculement à clapet de pied. Convoyeur à rouleaux monté à demeure à dispositif de levage de 100 mm. Dispositif de levage pour le transfert / la reprise du convoyeur à rouleaux. Convoyeur à rouleaux avant ouvert pour entrer dans le convoyeur à rouleaux de transfert. Dispositif de course à galets de déplacement et à frein de blocage pneumatique à commande latérale. Options: support de table barre de profilé feutre pour RMT 1400; dispositif de serrage supplémentaire à soupape manuelle.



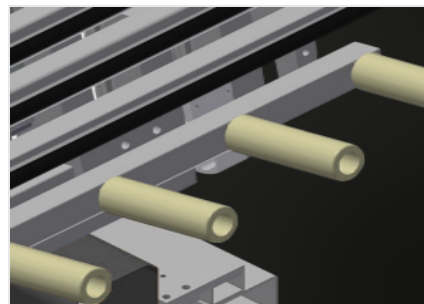
### Surface de contact

Support de table à barres à brosses



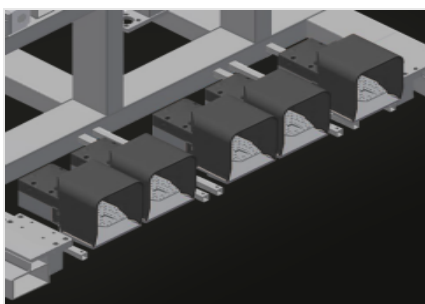
### Support de travail

Table support réglable en hauteur jusqu'à 230 mm au-dessous de la plateforme de travail. Profondeur de la table support 250 mm, longueur 2.000 mm



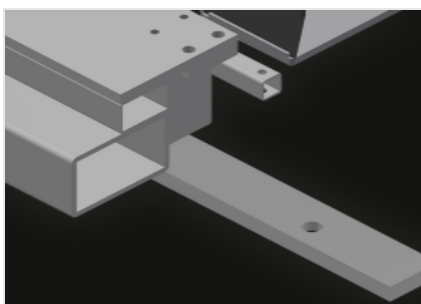
### Support à rouleaux

Convoyeur à rouleaux avant ouvert pour entrer dans le convoyeur à rouleaux de transfert. Convoyeur à rouleaux monté à demeure à dispositif de levage de 100 mm pour le transfert / la reprise du convoyeur à rouleaux



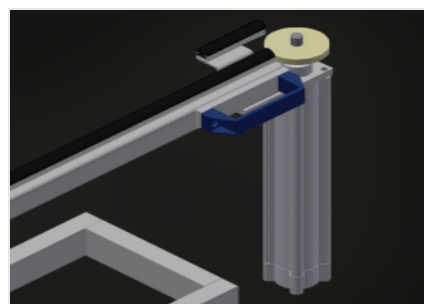
### Interrupteur à pédale

Commande par un clapet de pied. Dispositif de levage et de basculement à clapet de pied



### Unité de déplacement

Dispositif de course à galets de déplacement et à frein de blocage pneumatique à commande sur les deux côtés



### Dispositif de serrage supplémentaire (Optionnel)

Dispositif de serrage supplémentaire. Dispositifs de serrage supplémentaire pour les travaux avec maintien sécurisé



RMT 1400 / TABLES D'ASSEMBLAGE

CARACTÉRISTIQUES

Longueur (mm)	2.000
Largeur (mm)	1.620
Poids (kg)	450
Capacité de chargement (kg)	300
Hauteur de travail (mm)	950
Longueur convoyeur à rouleaux (mm)	1.600
Diamètre des rouleaux (mm)	50
Longueur des rouleaux (mm)	150
Inclinaison de la surface d'appui	8°
Profondeur de la table d'appui (mm)	200
Longueur de la table d'appui (mm)	2.000

Inclus ● Disponible ○