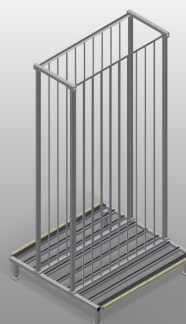


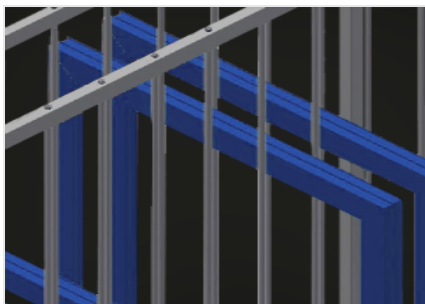


RFR 10/01

Systemes d'etageres

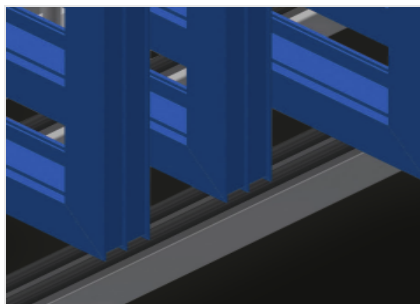


Etagère pour le stockage des éléments de cadre. Construction en acier stable. Etagère pour le stockage des cadres. Les éléments sont disponibles directement de manière individuelle. Développé spécialement pour l'intégration sur les lignes de montage. Accès possible de deux côtés. Support bas à profil champignon. Barres de séparation de cases revêtues d'un tuyau de protection. Surface d'installation à rouleaux simplifiant le chargement/déchargement.



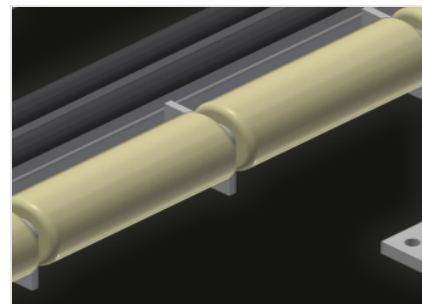
Compartiments

Toutes les surfaces de contact comportent un revêtement en PVC antidérapant évitant d'endommager la surface lors du stockage



Support

Surface support inférieure recouverte d'un profilé champignon, protégeant le profilé des dommages



Rouleaux

Chaque casier comporte des rouleaux simplifiant le chargement et le déchargement des éléments lourds ou volumineux

CARACTÉRISTIQUES

Longueur (mm)	1.650
Largeur (mm)	1.620
Hauteur (mm)	3.375
Compartiments	10
Largeur compartiment (mm)	130
Hauteur compartiment (mm)	3.010
Poids (kg)	250
Capacité de chargement (kg)	800
Support de plancher avec latte	●
Séparations des compartiments recouvertes d'un tube de protection	●
Plan d'appui avec rouleaux	●

Inclus ● Disponible ○