

MTA 3000

Tables d'assemblage

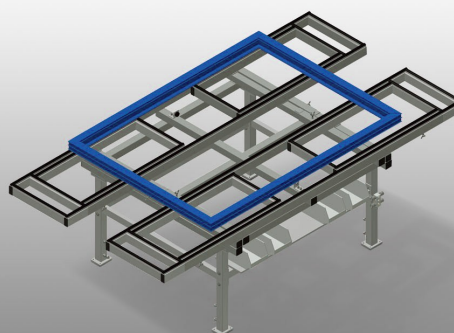
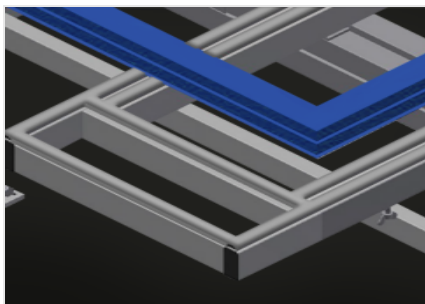
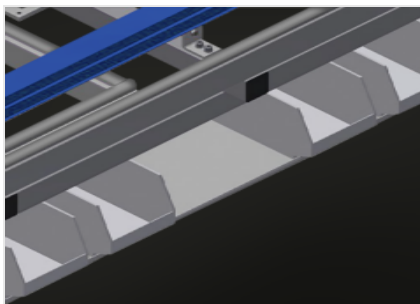


Table d'assemblage extensible pour tous les travaux sur le cadre et le vantail. Construction en acier stable. Table d'assemblage universelle. Extensible sur 4 côtés. Idéal pour les grands éléments. Réglable en hauteur. Support de table à glissières PVC. Rangement pratique en dessous de la table. 4 bacs PVC pour petits accessoires, ferrures et vis. Raccord d'air comprimé quadruple. Montage simple dans le système modulaire. Options: également disponible sur demande avec barres à brosses; également disponible sur demande avec barres en feutre (pour profilés en bois); également disponible sur demande avec barres en caoutchouc (pour profilés en alu); roulettes de direction complètes.



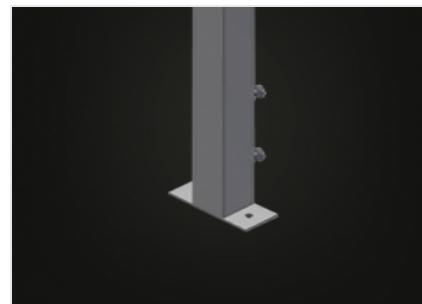
Supports

Support de table à glissières PVC



Rangement

Rangement pratique en dessous de la table avec 4 récipients en PVC, pour petits accessoires, ferrures et vis



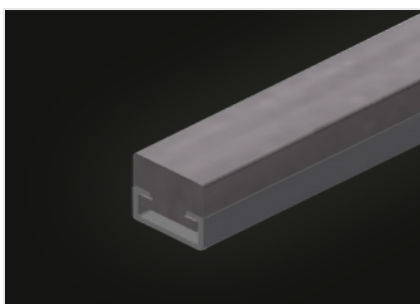
Réglage de la hauteur

Ajustable en hauteur, hauteur de travail réglable à l'aide de pieds de réglage de 850 - 1.000 mm



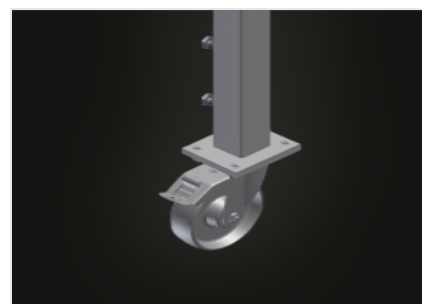
Barre de brosses (Optionnel)

Support de table barre à brosse



Barre feutre (Optionnel)

Support de table barre de profilé feutre



Roulettes de direction (Optionnel)

Dispositif mobile à 2 roulettes de direction, à frein de rotation et de marche et 2 roues fixes

CARACTÉRISTIQUES

| | |
|---|-------------------------------------|
| Longueur (mm) | 2.400 ÷ 4.000 |
| Largeur (mm) | 1.300 ÷ 1.900 |
| Hauteur (mm) | 850 ÷ 1.000 |
| Poids (kg) | 160 |
| Hauteur réglable | <input checked="" type="checkbox"/> |
| Étagère sous la surface de la table | <input checked="" type="checkbox"/> |
| Conteneurs en plastique | 4 |
| Connexion quadruple air comprimé | <input checked="" type="checkbox"/> |
| Plan d'appui avec lattes à brosse | <input type="checkbox"/> |
| Plan d'appui avec lattes en feutre | <input type="checkbox"/> |
| Plan d'appui avec lattes en caoutchouc | <input type="checkbox"/> |
| Roulettes orientables Stand Alone (2 orientables + 2 fixes) | <input type="checkbox"/> |

Inclus ● Disponible ○