



MST 1000

Tables d'assemblage

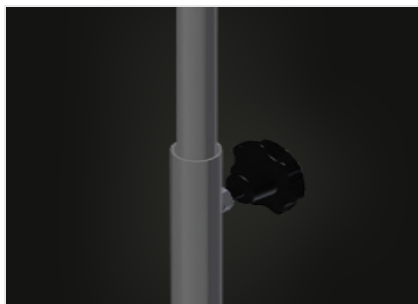


Construction en acier stable zinguée. Convoyeur à rouleaux en PVC. Hauteur réglable.



Rouleaux porteurs en PVC

Rouleaux porteurs L = 500 mm



Réglage de la hauteur

Hauteur réglable 700 - 1.100 mm



CARACTÉRISTIQUES

Longueur (mm)	550
Largeur (mm)	450
Diamètre rouleau porteur (mm)	50
Longueur rouleau porteur (mm)	500
Hauteur réglable	700 ÷ 1.100
Poids (kg)	10

Inclus ● Disponible ○