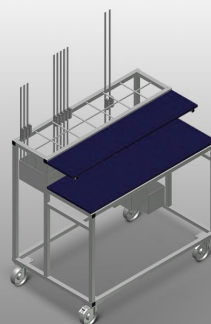


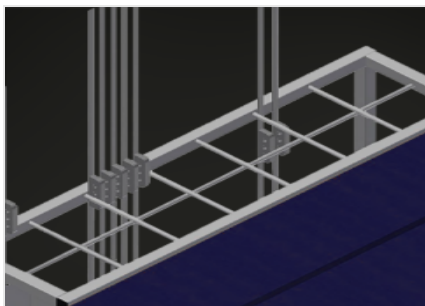


## *BW 7002*

Transport et chariots

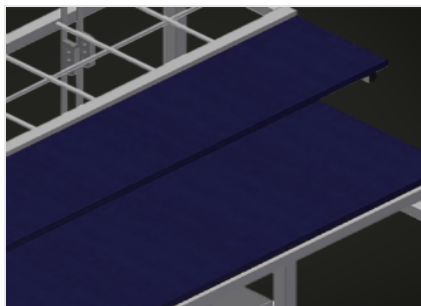


Chariot de ferrures pour une mise à disposition claire des ferrures. Construction en acier stable. 2 tablettes en bois. Dispositif de réception pour poinçonneuse. 4 roulettes de direction, dont 2 à frein de blocage.



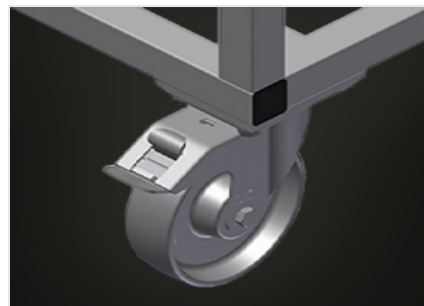
### Compartiments

7 compartiments pour revêtements, disposés par couches, dimensions 190 x 265 mm



### Rangement

2 tablettes pour outils et accessoires



### Roulettes de direction

4 galets de direction, dont 2 à frein de blocage assurant une mobilité élevée et une manipulation légère et sécurisée



CARACTÉRISTIQUES

Longueur (mm)	1.110
Largeur (mm)	710
Hauteur (mm)	1.090
Compartiments	7
Étagères en bois	2
Poids (kg)	50
Capacité de chargement (kg)	300
Diamètre roulettes pivotantes (mm)	125
Roulettes pivotantes	4
Roulettes pivotantes avec frein	2

Inclus ● Disponible ○