

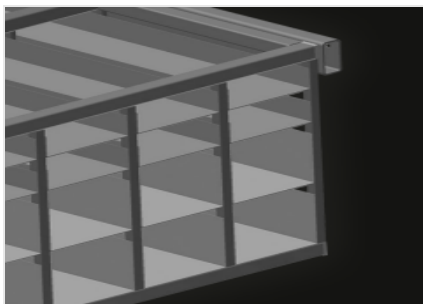


## BR 40

Systèmes d'étagères

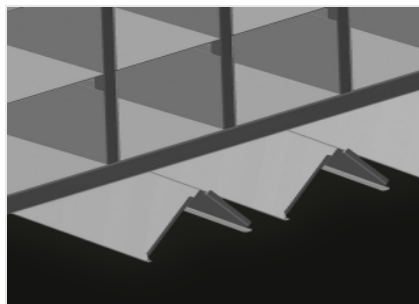


Etagère à ferrures à 40 compartiments pour le stockage clair des ferrures sur l'emplacement de montage du vantail.  
Construction en acier stable. Etagère à ferrures constituée de 40 compartiments. Avec 6 supports d'angle pour les renvois d'angle.



### Compartiments

Pour le stockage clair des ferrures sur l'emplacement de montage du vantail.  
Pour l'accès rapide aux pièces de butée



### Support d'angle

Avec 6 supports d'angle pour les renvois d'angle

## CARACTÉRISTIQUES

Longueur (mm)	3.100
Largeur (mm)	1.525
Hauteur (mm)	2.100
Compartiments	40
Dimensions du compartiment inférieur (mm)	265 x 200
Dimensions du compartiment supérieur (mm)	265 x 100
Charge sécurisée env. (kg)	800
Poids (kg)	400

Inclus ● Disponible ○