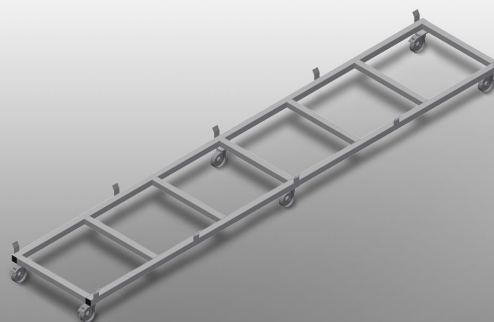
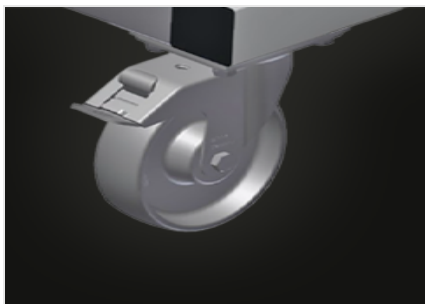


## TPK 4000

Transporte y carros



Construcción estable de acero. Carro de transporte para transportar casetes de perfiles. Ideal para transportar casetes de perfiles del almacén a la sierra o al centro de mecanizado. Para paletas de perfiles de hasta 760 mm de ancho. Pestañas de seguridad para asegurar los palets. Seis rodillos, cuatro ruedas con frenos de fijación y dos rodillos fijos.



### Ruedas de dirección

Seis ruedas, cuatro con freno de retención y dos fijas, ofrecen una gran movilidad y una manipulación fácil y segura



### Orejas de afianzamiento

Orejas de afianzamiento para asegurar los palés



CARACTERÍSTICAS

Longitud (mm)	4.000
Ancho (mm)	820
Altura (mm)	285
Ancho de carga (mm)	770
Peso (kg)	65
Capacidad de carga (kg)	1.200
Diámetro de ruedas giratorias (mm)	125
Ruedas giratorias	6
Ruedas giratorias con tope de bloqueo	4

Incluido ● Disponible ○