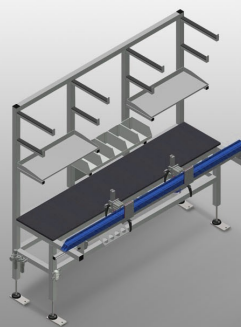


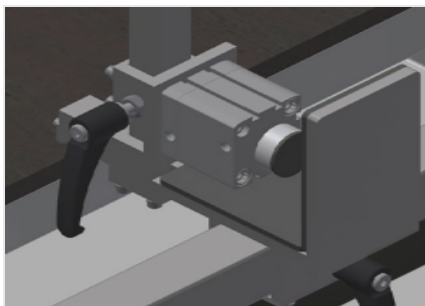


# TMT

## Mesas de montaje

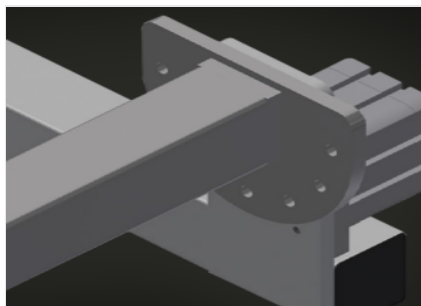


Mesa de montaje para el premontaje de herrajes y juntas. Construcción estable de acero. Mesa de trabajo para todas las tareas de premontaje de herrajes y juntas en ventanas y puertas. Equipada con dos abrazaderas. Dispositivo de sujeción para perfiles con una profundidad de 45 - 120 mm y una anchura de cara de 50 - 150 mm. La posición de sujeción se puede ajustar. El cilindro de sujeción se activa mediante un interruptor de pie. Giro de 180° de los perfiles sujetados en pasos de 30° mediante un interruptor de pie, bloqueable. Brazos de soporte para piezas largas. Dos zonas de almacenamiento para depositar herramientas y piezas pequeñas. Cajones para herramientas. Estante para la unidad de atornillado o el taladro. Suministro de aire comprimido cuádruple. Enchufe doble de dos clavijas con toma de tierra.



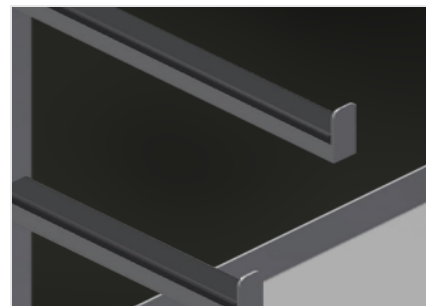
### Dispositivo de fijación

Dispositivo de fijación para perfiles con una profundidad de construcción de 45 - 120 mm y una anchura vista de 50 - 150 mm. Posición de fijación ajustable en dirección longitudinal de perfil. Activación de los cilindros de sujeción por conmutador de pedal



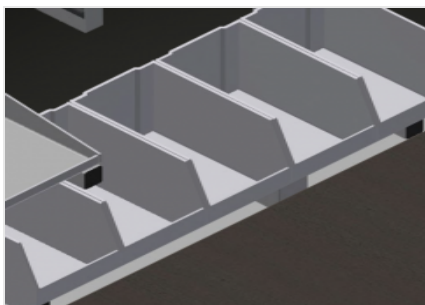
### Dispositivo de giro

Dispositivo de giro de 180° para los perfiles sujetos en pasos de 30° bloqueable por conmutador de pedal



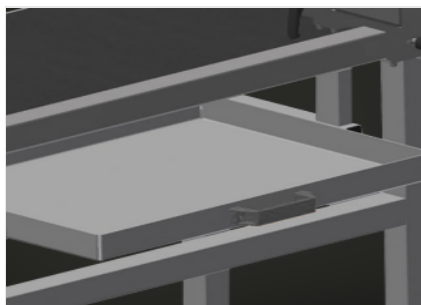
### Brazos de soporte

Brazos de soporte para piezas largas como, por ejemplo, para poner cerraduras múltiples. Bandejas para herramienta y piezas pequeñas



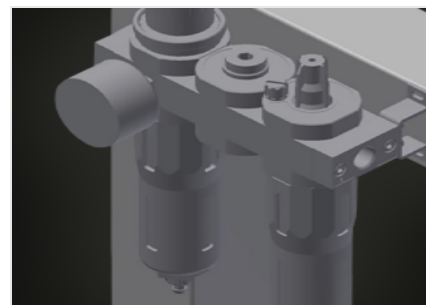
### Soporte

Bandeja con 5 cajas de plástico para accesorios pequeños, herrajes y tornillos



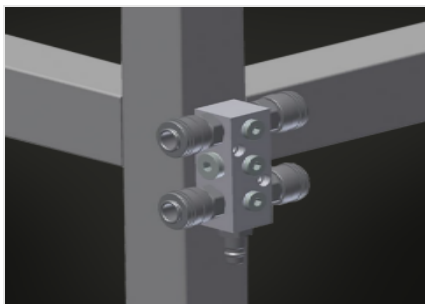
### Cajón

Cajón para herramienta. Bandejas para herramienta recubiertas de goma



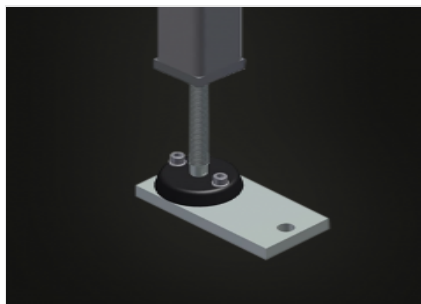
### Unidad de mantenimiento

Unidad de mantenimiento para herramientas neumáticas



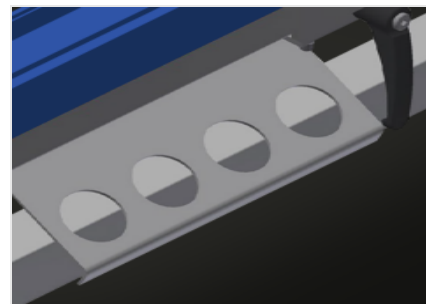
### Cuádruple toma de aire comprimido

Cuádruple toma de aire comprimido para conectar herramientas neumáticas



### Pata articulada

Altura de trabajo regulable de 850 a 1.000 mm a través de las patas de ajuste



### Porta-herramientas

Soporte para herramientas neumáticas y eléctricas



### MODELOS

TMT 2000



### DIMENSIÓN Y PESO

Longitud (mm)	2.000
Ancho (mm)	850
Altura (mm)	1.970
Peso (kg)	145

### CARACTERÍSTICAS

Mordazas	2
Repisas para colocar herramientas y piezas pequeñas	2
Cajones para herramientas	●
Soporte para atornillador o taladro	●
Conexión cuádruple aire comprimido	●
Presión de aire de funcionamiento (bar)	7
Consumo de aire aprox. (l/min)	20
Tomas Schuko dobles	●

Incluido ● Disponible ○