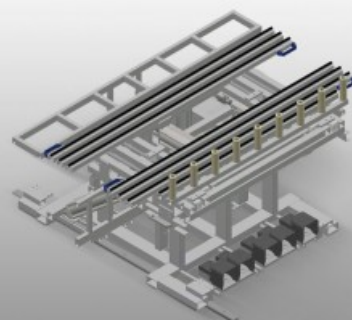
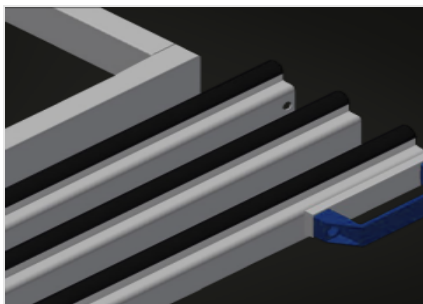


RMT 1400

Mesas de montaje

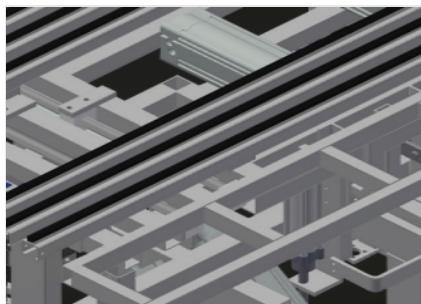


Construcción estable de acero. Mesa de montaje basculante con unidad de arrastre. Dimensiones básicas 1.400 x 2.000 mm, cuando se extrae 2.000 x 2.800 mm. Plataforma de trabajo extraíble compuesta por dos vigas de soporte, revestidas con una banda de cepillo. Tamaño mínimo de la plataforma de trabajo 2.000 x 1.000 mm. Tamaño máximo de la plataforma de trabajo 2.800 x 2.000 mm. Las dos vigas de soporte forman un bastidor cuya altura puede ajustarse de forma neumática y continua de 1.000 a 2.000 mm. Unidad de elevación e inclinación con válvula de pie. Transportador de rodillos fijo con unidad de elevación, 100 mm. Unidad de elevación para transferir/recibir del transportador de rodillos. Transportador de rodillos abierto en la parte delantera para la introducción en el transportador de rodillos de transferencia. Unidad de movilidad con rodillos embridados y freno neumático de fijación con accionamiento lateral. Opciones: superficie de apoyo de la mesa con banda de perfil de fieltro para RMT 1400; pinza auxiliar con válvula manual.



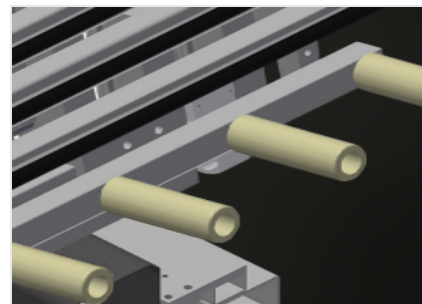
Superficie de apoyo

Soporte de mesa con listones de cepillos



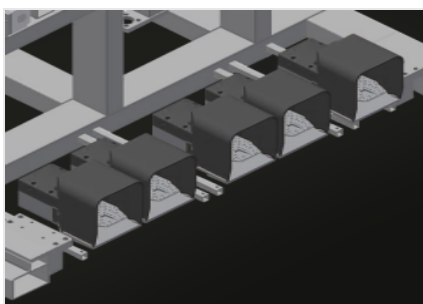
Soporte de trabajo

Mesa de apoyo de altura regulable hasta 230 mm debajo de la plataforma de trabajo. Profundidad de la mesa de apoyo: 250 mm, longitud 2.000 mm



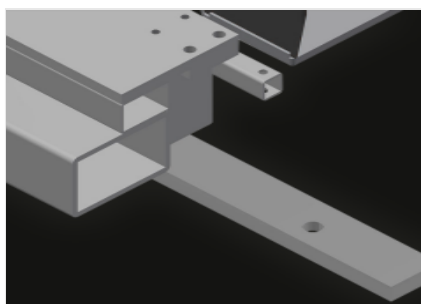
Soporte de rodillos

Transfer de rodillos abierto por delante para entrar en el transfer de rodillos de entrega. Transfer de rodillos montado fijo con dispositivo elevador de 100 mm. Dispositivo elevador para entrega / recepción del transfer de rodillos



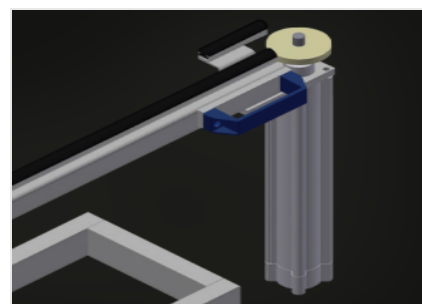
Conmutador de pedal

Control por válvula de pedal. Dispositivo elevador y de volteo con válvula accionada por pedal



Unidad móvil

Dispositivo móvil con ruedas de pestaña y freno de retención neumático con activación por ambos lados



Mordaza adicional (Opcional)

Mordaza adicional con válvula manual. Mordazas adicionales se encargan de una sujeción segura durante el procesamiento



RMT 1400 / MESAS DE MONTAJE

CARACTERÍSTICAS

Longitud (mm)	2.000
Ancho (mm)	1.620
Peso (kg)	450
Capacidad de carga (kg)	300
Altura de trabajo (mm)	950
Unidad de mesa de rodillos (mm)	1.600
Diámetro de los rodillos (mm)	50
Longitud de los rodillos (mm)	150
Inclinación de la superficie de apoyo	8°
Profundidad de la mesa de apoyo (mm)	200
Longitud de la mesa de apoyo (mm)	2.000

Incluido ● Disponible ○