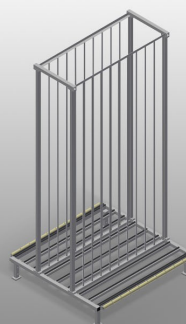
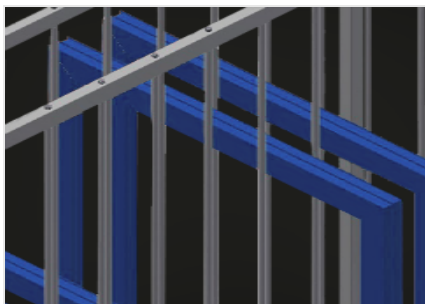


**RFR 10/01**

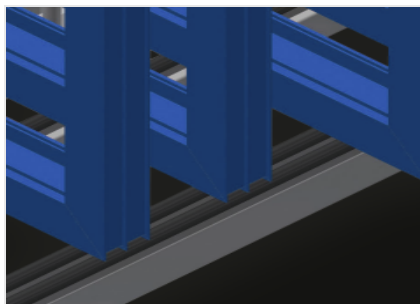
## Sistemas de estanterías



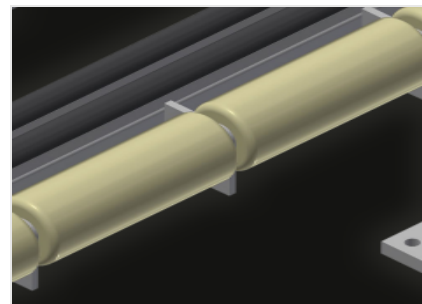
Estantería para el almacenamiento de los elementos del bastidor. Construcción estable de acero. Estantería para el almacenamiento de bastidores. Los elementos individuales están disponibles para el acceso directo. Especialmente diseñado para su integración en líneas de montaje. El acceso es posible desde ambos lados. Soporte de suelo equipado con perfil de pomo. Barras de separación de compartimentos cubiertas con tubos de protección. Superficie de apoyo con rodillos para facilitar aún más la carga y descarga.

**Compartimentos**

Todas las superficies de apoyo tienen un revestimiento de PVC antideslizante con lo que se evita el deterioro de la superficie durante el almacenamiento

**Soporte**

Superficie de apoyo inferior cubierta con perfil fungiforme para proteger al perfil contra su deterioro

**Rodillos**

Cada bandeja lleva montados rodillos para facilitar aún más la carga y descarga de elementos pesados o grandes



**CARACTERÍSTICAS**

Longitud (mm)	1.650
Ancho (mm)	1.620
Altura (mm)	3.375
Compartimientos	10
Ancho compartimiento (mm)	130
Altura compartimiento (mm)	3.010
Peso (kg)	250
Capacidad de carga (kg)	800
SopORTE suelo con listón	●
Separadores compartimientos cubiertos por tubo de protección	●
Superficie de apoyo con rodillos	●

Incluido ● Disponible ○