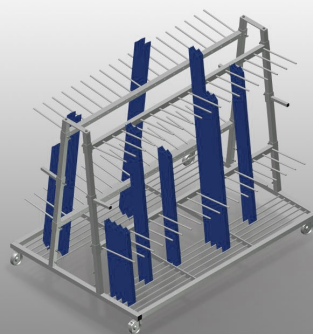


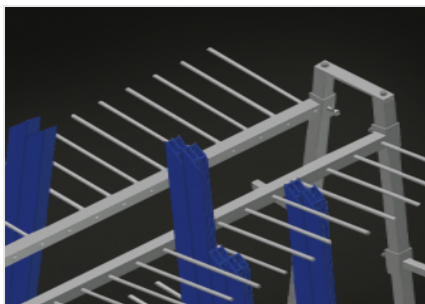


PWS 4000

Transporte y carros

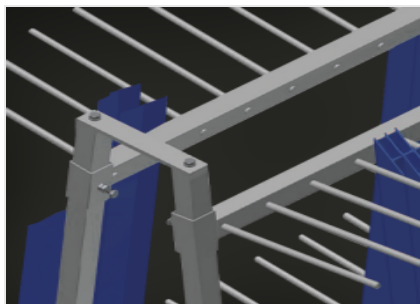


Carro de perfiles para el almacenamiento y transporte vertical de perfiles. Construcción estable de acero. Transporte vertical de perfiles. El carro de perfiles se puede cargar por ambos lados. 18 compartimentos por lado. Fácil carga y descarga. Suficiente para 120 - 160 barras de perfil. La altura de los separadores de los compartimentos es ajustable. Superficie de apoyo con suelo de rejilla para barras. Cuatro ruedas, dos de ellas con freno de fijación. Opción: protector de plástico para PWS 4000.



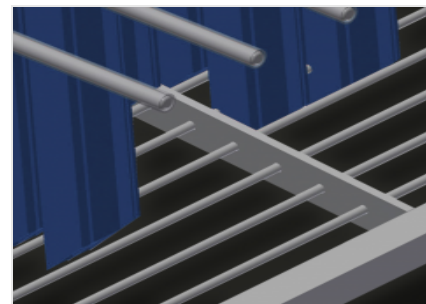
Sencilla carga y descarga

Carro de perfiles con carga por dos lados



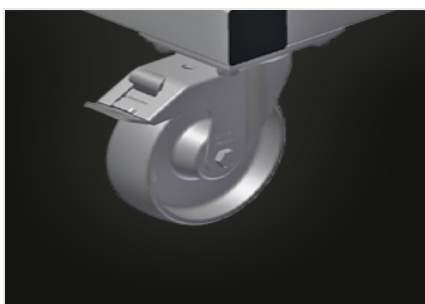
Divisores de compartimentos

Divisor de compartimentos de altura regulable. Anchura de compartimento de 100 mm. Profundidad de 400 mm



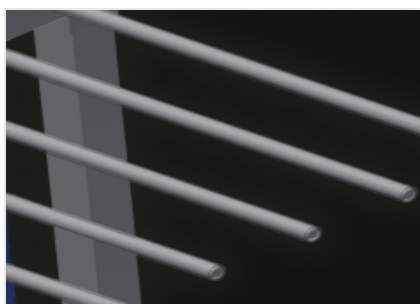
Superficie de colocación

Superficie de colocación con enrejado



Ruedas de dirección

Cuatro ruedas de dirección, dos de ellas con freno de retención, ofrecen una gran movilidad y una manipulación fácil y segura



Protección de plástico (Opcional)

Todas las superficies de apoyo tienen un revestimiento de PVC antideslizante con lo que se evita el deterioro de la superficie durante el almacenamiento

CARACTERÍSTICAS

Longitud (mm)	2.230
Ancho (mm)	1.560
Altura (mm)	1.850
Separadores	4
Compartimientos	36
Diámetro de ruedas giratorias (mm)	125
Ancho compartimiento (mm)	100
Profundidad compartimiento (mm)	400
Altura de apoyo (mm)	1.620
Peso (kg)	200
Capacidad de carga (kg)	600
Cantidad de barras perfil	120 - 160
Carretilla de transporte perfiles con carga en ambos lados	<input checked="" type="radio"/>
Compartimientos por lado	18
Superficie de apoyo con suelo de rejilla	<input checked="" type="radio"/>
Protección de plástico	<input type="radio"/>

Incluido Disponible