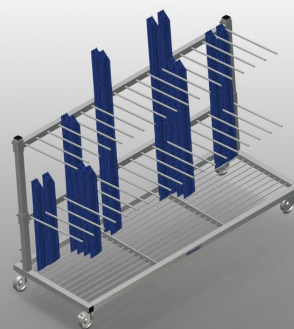


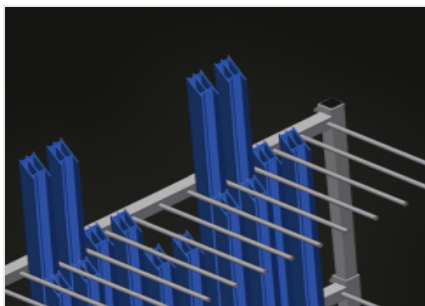


PWS 2000

Transporte y carros

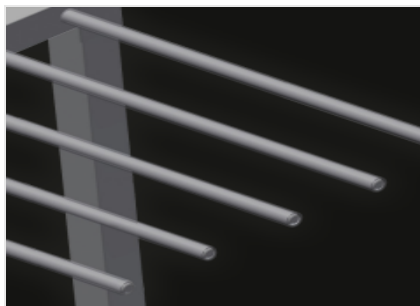


Carro de perfiles para el almacenamiento y transporte vertical de perfiles. Construcción estable de acero. Transporte vertical de perfiles. Carro de perfiles con carga en un lado. Fácil carga y descarga. Suficiente para 60 - 80 barras de perfil. La altura de los divisores de compartimentos es ajustable. Superficie de apoyo con suelo de rejilla para barras. Cuatro ruedas, dos de ellas con freno de fijación. Opción: protector de plástico para PWS 2000.



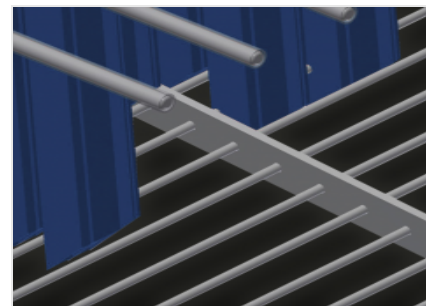
Sencilla carga y descarga

Carro de perfiles con carga lateral



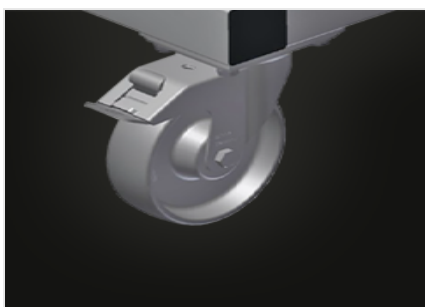
Divisores de compartimentos

Divisor de compartimentos de altura regulable. Anchura de compartimento de 100 mm. Profundidad de 540 mm



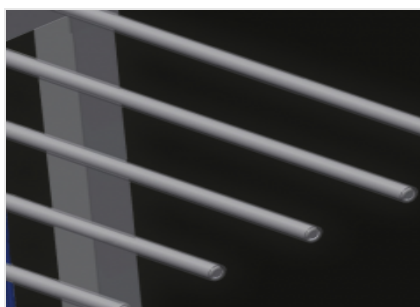
Superficie de colocación

Superficie de colocación con enrejado



Ruedas de dirección

Cuatro ruedas de dirección, dos de ellas con freno de retención, ofrecen una gran movilidad y una manipulación fácil y segura



Protección de plástico (Opcional)

Todas las superficies de apoyo tienen un revestimiento de PVC antideslizante con lo que se evita el deterioro de la superficie durante el almacenamiento



CARACTERÍSTICAS

Longitud (mm)	2.230
Ancho (mm)	800
Altura (mm)	1.360
Separadores	2
Compartimientos	18
Diámetro de ruedas giratorias (mm)	125
Ancho compartimiento (mm)	100
Profundidad compartimiento (mm)	540
Altura de apoyo (mm)	1.150
Peso (kg)	105
Capacidad de carga (kg)	350
Cantidad de barras perfil	60 - 80
Carretilla de transporte perfiles con carga en un lado	●
Superficie de apoyo con suelo de rejilla	●
Protección de plástico	○

Incluido ● Disponible ○