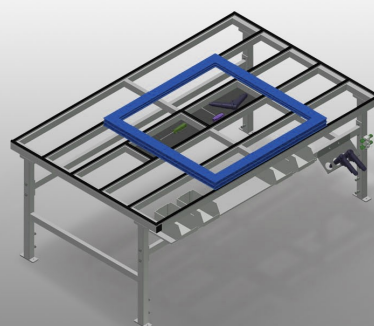




## MT 2000

Mesas de montaje

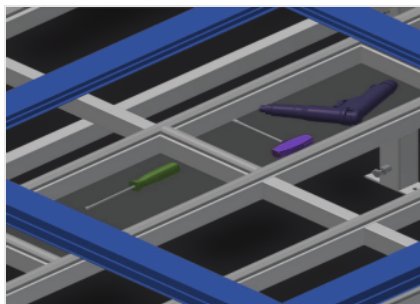


Mesa de montaje para todos los trabajos en marcos y hojas. Construcción estable de acero. Mesa de montaje para todos los trabajos en marcos y hojas. Superficie de apoyo de la mesa con barras deslizantes de plástico. Bandeja de almacenamiento para la colocación de herramientas y accesorios. Altura regulable. Práctica zona de almacenamiento bajo la superficie de la mesa. Cuatro contenedores de PVC para pequeños accesorios, herrajes y tornillos. Suministro de aire comprimido cuádruple. Instalación sencilla con un diseño de sistema modular. Opciones: también disponible con tiras de cepillo a petición; también disponible con tiras de fieltro a petición (para perfiles de madera); también disponible con tiras de goma a petición (para perfiles de aluminio); enchufe doble de dos polos con toma de tierra; portaherramientas; unidad de mantenimiento; ruedas, cml.; manguera en espiral.



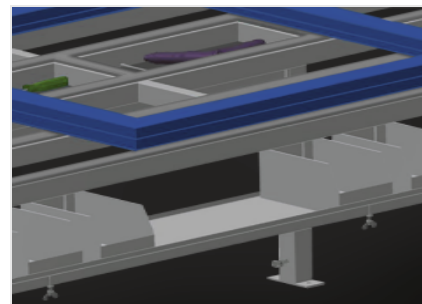
### Superficie de apoyo

Soporte de mesa con listón de deslizamiento de plástico



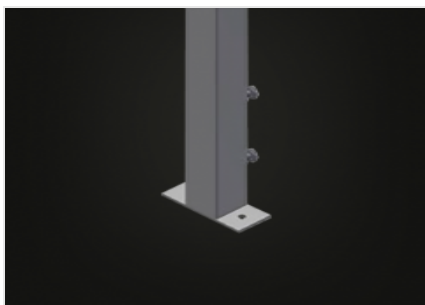
### Compartimentos

Compartimentos para depositar herramientas y accesorios



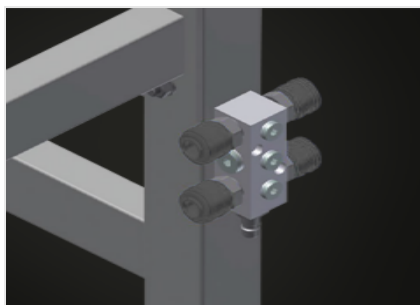
### Soporte

Bandeja con cuatro cajas de plástico para accesorios pequeños, herrajes y tornillos



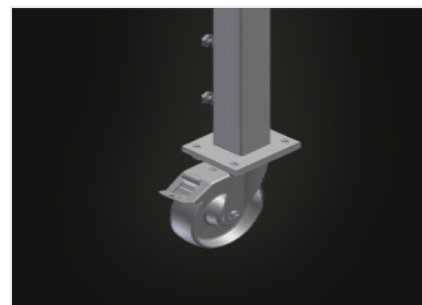
### Ajuste de altura

Altura ajustable, altura de trabajo regulable a través de las patas de ajuste: 850 - 1.000 mm



### Cuádruple toma de aire comprimido

Cuádruple toma de aire comprimido para conectar herramientas neumáticas



### Ruedas de dirección (Opcional)

Dispositivo móvil con dos ruedas de dirección, con freno de giro y de marcha y dos ruedas fijas



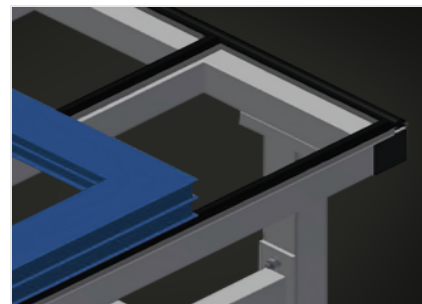
**Listón de cepillos  
(Opcional)**

Soporte de mesa con listón de cepillos



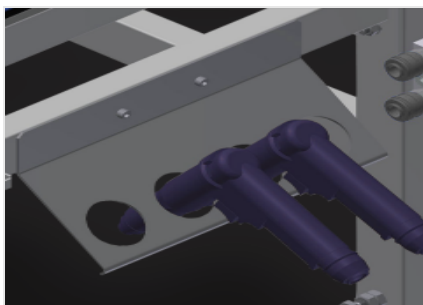
**Listón de fieltro  
(Opcional)**

Soporte de mesa con listón perfilado de fieltro



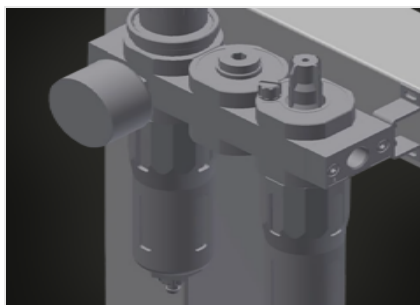
**Listones de goma  
(Opcional)**

Soporte de mesa con perfil fungiforme de goma



**Porta-herramientas  
(Opcional)**

Soporte para herramientas neumáticas y eléctricas



**Unidad de  
mantenimiento  
(Opcional)**

Unidad de mantenimiento para herramientas neumáticas



**Tomacorrientes doble  
(Opcional)**

**MT 2000 / MESAS DE MONTAJE****CARACTERÍSTICAS**

Longitud (mm)	2.000
Ancho (mm)	1.300
Altura (mm)	850 ÷ 1.000
Peso (kg)	100
Altura regulable	<input checked="" type="radio"/>
Superficie de apoyo para herramientas y accesorios	<input checked="" type="radio"/>
Placa de depósito bajo la superficie de la mesa	<input checked="" type="radio"/>
Recipientes de plástico	4
Conexión cuádruple aire comprimido	<input checked="" type="radio"/>
Superficie de apoyo con listones de cepillo	<input type="radio"/>
Superficie de apoyo con listones de fieltro	<input type="radio"/>
Superficie de apoyo con listones de goma	<input type="radio"/>
Ruedas orientables Stand Alone (2 orientables + 2 fijas)	<input type="radio"/>
Cono portaherramientas	<input type="radio"/>
Unidad de mantenimiento 1/4 con conexión aire cuádruple, Festo	<input type="radio"/>
Tomas Schuko dobles 230V 16A AP	<input type="radio"/>

Incluido  Disponible