

MST 1000

Mesas de montaje

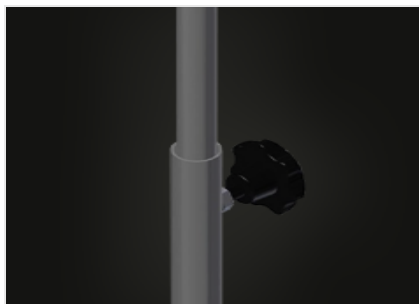


Construcción de acero estable - galvanizado. Rodillos de soporte de plástico. La altura es ajustable.



Ruedas de plástico

Rodillos portadores L = 500 mm



Ajuste de altura

Altura regulable: 700 - 1.100 mm

MST 1000 / MESAS DE MONTAJE**CARACTERÍSTICAS**

Longitud (mm)	550
Ancho (mm)	450
Diámetro rodillo de soporte (mm)	50
Longitud rodillo de soporte (mm)	500
Altura regulable	700 ÷ 1.100
Peso (kg)	10

Incluido ● Disponible ○