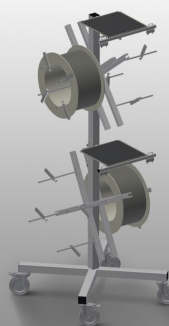
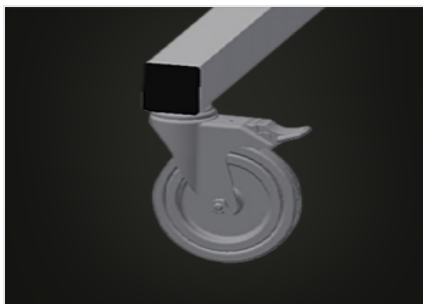


**DW 4**

Transporte y carros

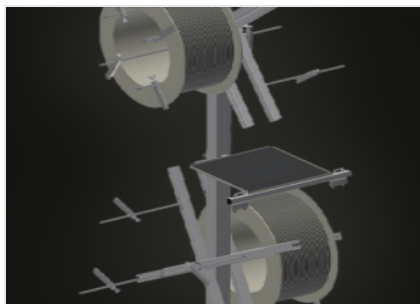


Carro para bobinas de juntas. Construcción estable de acero. Cuatro soportes para bobinas. Indispensable para la inserción de juntas. Ajustable para cualquier diámetro de carrete. Bandeja para herramientas. Cuatro ruedas, dos de ellas con freno de fijación.



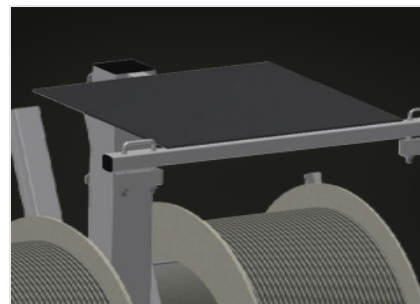
### Ruedas de dirección

Cuatro ruedas de dirección, dos de ellas con freno de retención, ofrecen una gran movilidad y una manipulación fácil y segura



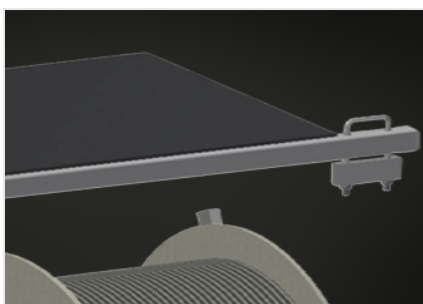
### Alojamiento de bobinadoras

Para depositar cuatro rollos de juntas. Bobinadoras ajustables al tamaño de rollo



### Bandeja para herramienta

Práctica bandeja para herramienta a la altura de trabajo



### Freno de desenrollado

Freno de desenrollado para cada bobinadora



**CARACTERÍSTICAS**

Longitud (mm)	700
Ancho (mm)	700
Altura (mm)	1.870
Portabobinas	4
Diámetro máximo bobina (mm)	750
Ancho máximo bobina (mm)	250
Peso (kg)	40
Diámetro de ruedas giratorias (mm)	125
Ruedas giratorias	4
Ruedas giratorias con tope de bloqueo	2

Incluido ● Disponible ○