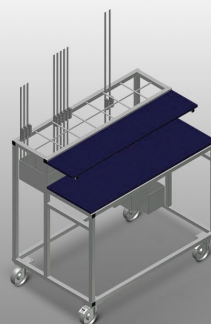


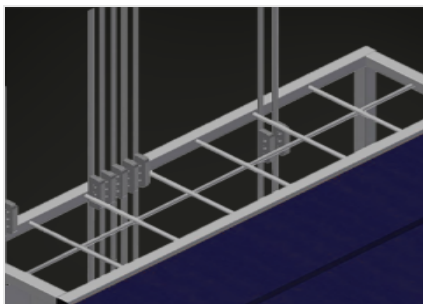


BW 7002

Transporte y carros

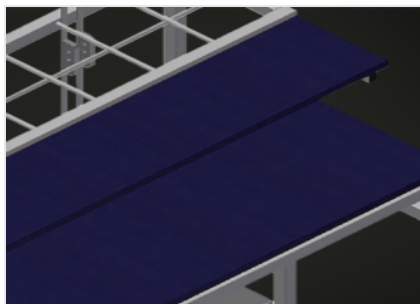


Carro de ferretería para organizar la ferretería. Construcción estable de acero. Dos estantes de madera. Equipado para el montaje de una punzonadora. Cuatro ruedas, dos de ellas con freno de fijación.



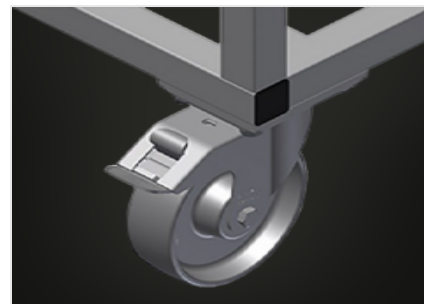
Bandejas de depósito

Siete bandejas para depositar
herrajes ordenados
escalonadamente, dimensiones: 190 x
265 mm



Soporte

Dos bandejas para
depositar herramientas y accesorios



Ruedas de dirección

Cuatro ruedas de dirección, dos de
ellas con freno de retención, ofrecen
una gran movilidad y una
manipulación fácil y segura

BW 7002 / TRANSPORTE Y CARROS

DIMENSIÓN Y PESO

Longitud (mm)	1.100
Ancho (mm)	710
Altura (mm)	1.090
Peso (kg)	50

CAPACIDAD DE ALMACENAMIENTO

Compartimientos	7
Placas de depósito de madera	2
Capacidad de carga (kg)	300

CARACTERÍSTICAS

Ruedas giratorias	4
Ruedas giratorias con tope de bloqueo	2
Diámetro de ruedas giratorias (mm)	125

Incluido ● Disponible ○