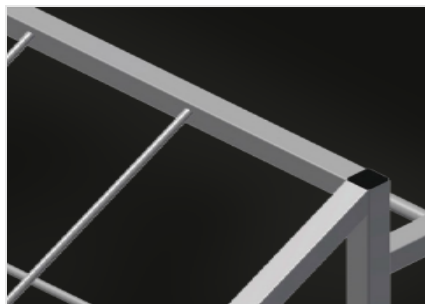


AW 1100

Transporte y carros

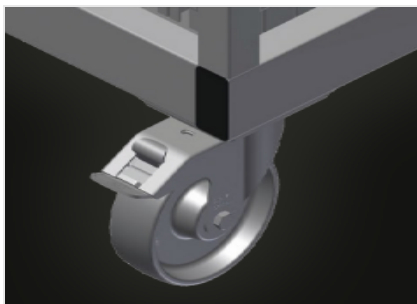


Estantería para proporcionar una selección ordenada de perfiles de refuerzo cortados a medida. Construcción de acero estable. Almacenamiento vertical de perfiles de acero. Dimensiones exteriores compactas. Disposición bien organizada de los perfiles de longitud fija. Transportable con carretilla elevadora.



Compartimentos

20 compartimentos, dimensiones: 200 x 200 mm



Ruedas de dirección compl.

Dos ruedas giratorias con tope de bloqueo y dos ruedas fijas, proporcionan movilidad en todas las direcciones, diámetro ruedas giratorias 125 mm

AW 1100 / TRANSPORTE Y CARROS

DIMENSIÓN Y PESO

| | |
|---------------|-------|
| Longitud (mm) | 1.100 |
| Ancho (mm) | 900 |
| Altura (mm) | 1.100 |
| Peso (kg) | 80 |

CAPACIDAD DE ALMACENAMIENTO

| | |
|-------------------------|-----|
| Compartimientos | 20 |
| Capacidad de carga (kg) | 600 |

CARACTERÍSTICAS

| | |
|--|-----------------------|
| En elemento corredero (dos ruedas giratorias con tope de bloqueo y dos ruedas fijas - Diámetro ruedas giratorias 125 mm) | <input type="radio"/> |
|--|-----------------------|

Incluido ● Disponible ○