

## VR 2003 F

### VERTIKALE ROLLENBAHNEN



Rollenbahn vertikal für den Transport von Fensterelementen. Stabile Stahlkonstruktion. Vertikale Rollenbahn für fließenden Transport zur nächsten Bearbeitung sowie auch für den Transport zur Lagerung und Sortierung der fertigen Fenster. Einfaches Handling von Fensterelementen. Jede Rollenbahneinheit 2.000 mm lang. Kunststoff-Gleitleisten oben und unten. Drei Röllchenbahnen mit Gummi-Rollen, Durchmesser 50 mm. Grundeinheit mit Endständer. Vertikale Rollenbahn auf Schienen mit Spurkranzrädern fahrbar. Optionen: Fahrschiene 2,0 m jeweils links und rechts; Endstopper für VR; Einführrolle für VR; Profilschoner für Tragrollen (Alu).



### Tragrollen

Laufrollen durchgehend, Tragrollen 3-fach geteilt (L = 3 x 120 mm)



### Röllchenbahn

Drei Röllchenbahnen mit Gummi-Rollen, Durchmesser 50 mm



### Anlage

Rückseitige Anlage mit Kunststoff-Gleitleisten oben und unten



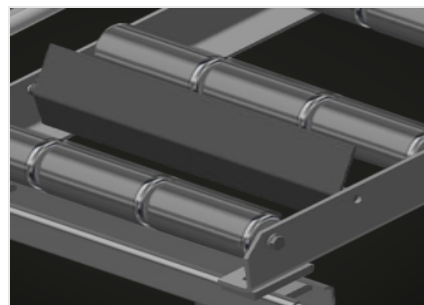
### Handgriff

Handgriff zum leichten Schieben der Rollenbahn auf Schienen



### Fahreinheit

Fahreinrichtung mit Spurkranzrollen und Feststellbremse



### Endstopper (Optional)

Endstopper L = 3x120 mm



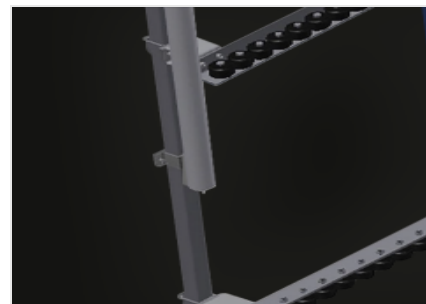
**Einführrolle (Optional)**

Schutzrollen für Rollenbahnanfang oder -ende: - L = 500 mm (Paar) - L = 250 mm (Paar)



**Profilschoner (Optional)**

Profilschoner für Tragrollen 3x120 mm (Alu/33 x und Alu/48 x). Tragrollen mit Schutzschlauch bezogen



**Zusätzliche Röllchenbahnen (Optional)**

Zusätzliche Röllchenbahnen mit Gummi-Rollen oben/unten



**Fahrschiene (Optional)**

Fahrschienen 2,0 m jeweils links und rechts

**VR 2003 F / VERTIKALE ROLLENBAHNEN****EIGENSCHAFTEN**

Länge (mm)	2.000
Breite (mm)	1.000
Höhe (mm)	2.490
Tragrollen 3-fach geteilt (mm)	3 x 120
Anlagehöhe (mm)	2.100
Tragkraft (kg)	200
Gewicht (kg)	120
Röllchenbahnen mit Gummi-Rollen, Durchmesser 50 mm	3
Zusätzliche Röllchenbahnen mit Gummi-Rollen oben/unten	<input type="radio"/>
Grundeinheit mit Endständer	<input checked="" type="radio"/>
Vertikale Rollenbahn auf Schienen mit Spurkranzrädern fahrbar	<input checked="" type="radio"/>
Einführrolle L= 500 mm (Paar)	<input type="radio"/>
Einführrolle L= 250 mm (Paar)	<input type="radio"/>
Profilschoner für Rb= 3x120 mm	<input type="radio"/>
Fahrschiene 2,0 m jeweils links und rechts	<input type="radio"/>
Endstopper Rb= 3x120 mm	<input type="radio"/>

Enthalten ● Verfügbar ○