



## VR

### VERTIKALE ROLLENBAHNEN

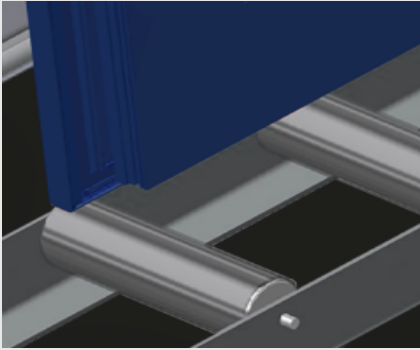


Vertikale Rollenbahn für fließenden Transport zur nächsten Bearbeitung sowie auch für den Transport zur Lagerung und Sortierung der fertigen Fenster. Einfaches Handling von Fensterelementen.

VR 2000 / VR 3000 / VR 4000 / VR 2003 / VR 3003 / VR 4003: Erweiterung im Baukastensystem. Jede Rollenbahneinheit 2.000/3.000/4.000 mm lang (je nach Modell). Kunststoff-Gleitleisten oben und unten. Drei Röllchenbahnen mit Gummi-Rollen, Durchmesser 50 mm. Grundeinheit ohne Endständer.

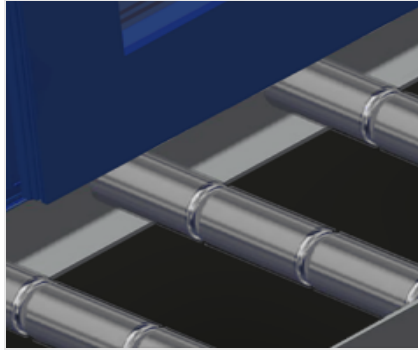
VR 2000 F / VR 3000 F / VR 4000 F / VR 2003 F / VR 3003 F / VR 4003 F: Jede Rollenbahneinheit 2.000/3.000/4.000 mm lang (je nach Modell). Kunststoff-Gleitleisten oben und unten. Drei Röllchenbahnen mit Gummi-Rollen, Durchmesser 50 mm. Grundeinheit mit Endständer. Vertikale Rollenbahn auf Schienen, mit Spurkranzrädern fahrbar.

VR 3000 DF / VR 4000 DF / VR 3003 DF / VR 4003 DF: Jede Rollenbahneinheit 3.000/4.000 mm lang (je nach Modell). Kunststoff-Gleitleisten oben und unten. Drei Röllchenbahnen mit Gummi-Rollen, Durchmesser 50 mm. Grundeinheit mit Endständer. Vertikale Rollenbahn auf Schienen mit Spurkranzrädern, fahrbar. Rollenbahn ist 360° drehbar.



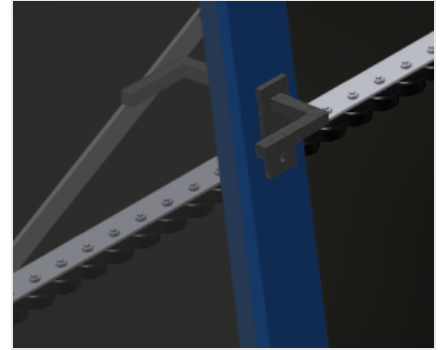
**Tragrollen VR 2000 / VR 3000 / VR 4000 / VR 2000F / VR 3000F / VR 4000F / VR 3000DF / VR 4000DF**

Laufrollen durchgehend, Tragrollenbreite 200 mm



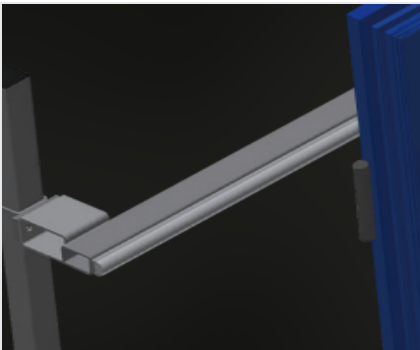
**Tragrollen VR 2003 / VR 3003 / VR 4003 / VR 2003F / VR 3003F / VR 4003F / VR 3003DF / VR 4003DF**

Laufrollen durchgehend, Tragrollen 3-fach geteilt (L = 3 x 120 mm)



**Röllchenbahn**

Drei Röllchenbahnen mit Gummi-Rollen, Durchmesser 50 mm



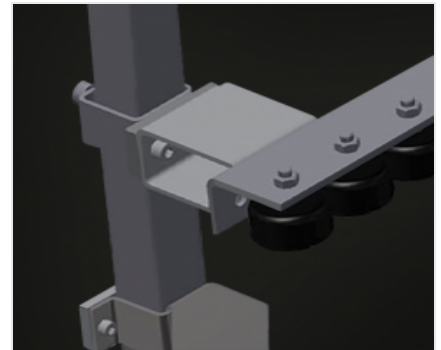
**Anlage**

Rückseitige Anlage mit Kunststoff-Gleitleisten oben und unten



**Rollenbahn Höhenverstellung VR 2000 / VR 3000 / VR 4000 / VR 2003 / VR 3003 / VR 4003**

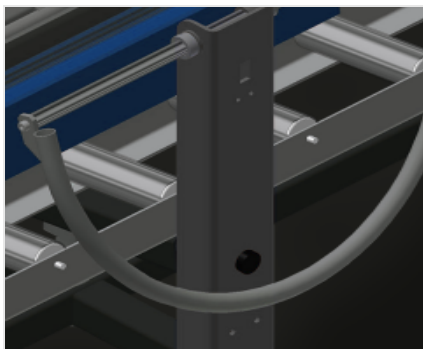
Untere Rollenbahnhöhe durch Stellfüße einstellbar



**Röllchenbahn Höhenverstellung VR 2000 / VR 3000 / VR 4000 / VR 2003 / VR 3003 / VR 4003**

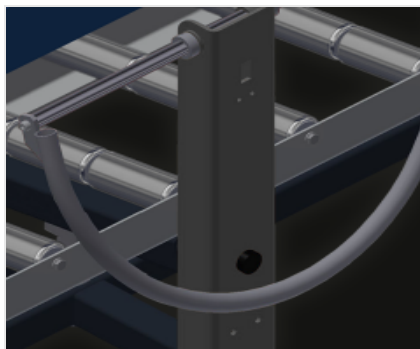
Röllchenbahn in der Höhe verstellbar





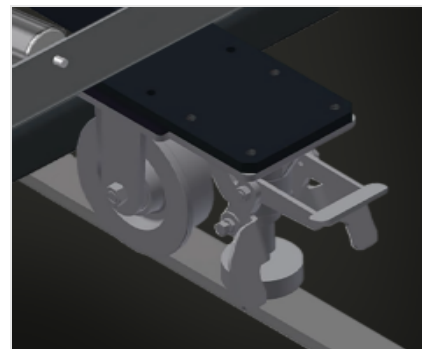
**Handgriff VR 2000F /  
VR 3000F / VR 4000F /  
VR 3000DF / VR 4000DF**

Handgriff zum leichten Schieben der  
Rollenbahn auf Schienen



**Handgriff VR 2003F /  
VR 3003F / VR 4003F /  
VR 3003DF / VR 4003DF**

Handgriff zum leichten Schieben der  
Rollenbahn auf Schienen



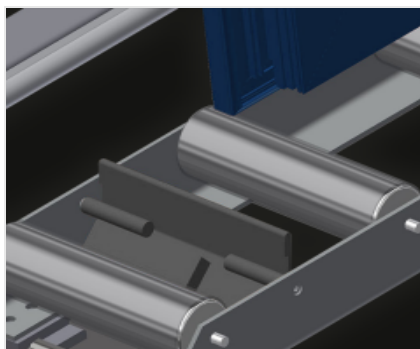
**Fahreinheit  
(ausgenommen  
VR 2000 / VR 3000 /  
VR 4000 / VR 2003 /  
VR 3003 / VR 4003)**

Fahreinrichtung mit Spurkranzrollen  
und Feststellbremse



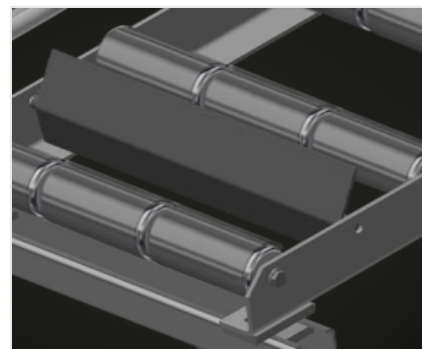
**Endständer VR 2000 /  
VR 3000 / VR 4000 /  
VR 2003 / VR 3003 /  
VR 4003 (Option)**

Endständer am Ende der Linie  
zwingend erforderlich



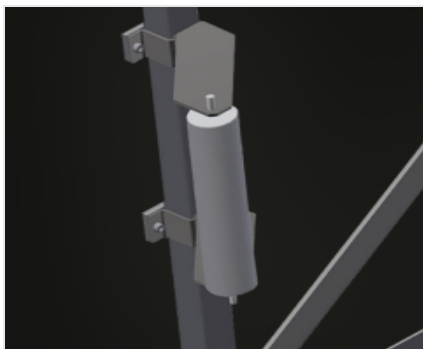
**Endstopper VR 2000 /  
VR 3000 / VR 4000 /  
VR 2000F / VR 3000F /  
VR 4000F / VR 3000DF /  
VR 4000DF (Option)**

Endstopper L = 200 mm

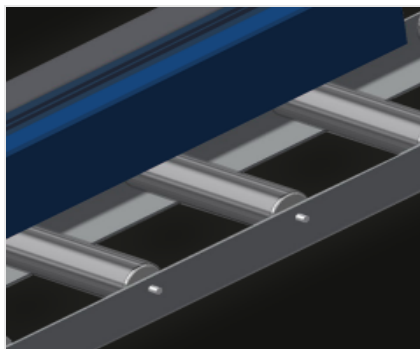


**Endstopper VR 2003 /  
VR 3003 / VR 4003 /  
VR 2003F / VR 3003F /  
VR 4003F / VR 3003DF /  
VR 4003DF (Option)**

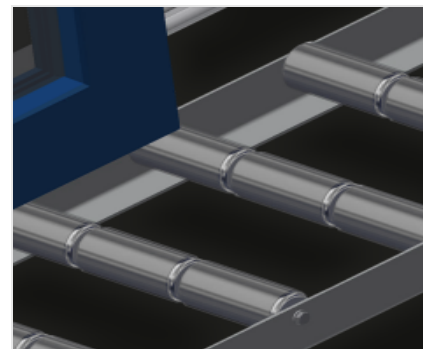
Endstopper L = 3x120 mm


**Einführrolle (Option)**

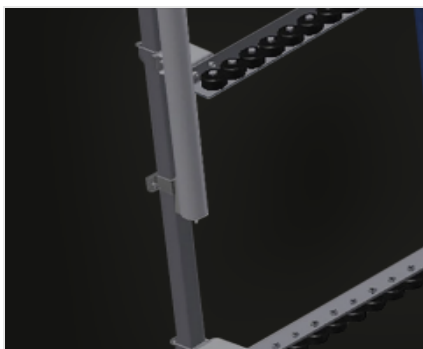
Schutzrollen für Rollenbahnanfang oder -ende: L = 500 mm (Paar); L = 250 mm (Paar)


**Profilschoner VR 2000 / VR 3000 / VR 4000 / VR 2000F / VR 3000F / VR 4000F / VR 3000DF / VR 4000DF (Option)**

Profilschoner für Tragrollen 200 mm (Alu/11 x und Alu/16 x). Tragrollen mit Schutzschlauch bezogen


**Profilschoner VR 2003 / VR 3003 / VR 4003 / VR 2003F / VR 3003F / VR 4003F / VR 3003DF / VR 4003DF (Option)**

Profilschoner für Tragrollen 3x120 mm (Alu/33 x und Alu/48 x). Tragrollen mit Schutzschlauch bezogen


**Zusätzliche Röllchenbahnen (Option)**

Zusätzliche Röllchenbahnen mit Gummi-Rollen oben/unten


**Fahrschiene (ausgenommen VR 2000 / VR 3000 / VR 4000 / VR 2003 / VR 3003 / VR 4003) (Option)**

Fahrschienen 2,0 m jeweils links und rechts



MODELLE

VR 2000



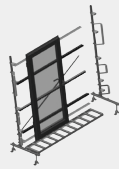
VR 3000



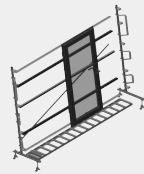
VR 4000



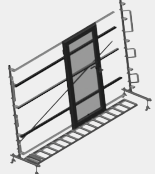
VR 2003



VR 3003



VR 4003



VR 2000 F



VR 3000 F



VR 4000 F



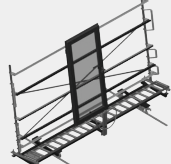
VR 2003 F



VR 3003 F



VR 4003 F



VR 3000 DF



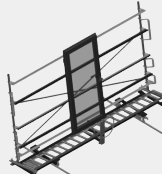
VR 4000 DF



VR 3003 DF



VR 4003 DF





ABMESSUNGEN UND GEWICHT

VR 2000 / VR 3000 / VR 4000 / VR 2003 / VR 3003 / VR 4003 / VR 2000 F / VR 3000 F / VR 4000 F / VR 2003 F / VR 3003 F / VR 4003 F / VR 3000 DF / VR 4000 DF / VR 3003 DF / VR 4003 DF

Länge (mm) 2.000 / 3.000 / 4.000 / 2.000 / 3.000 / 4.000 / 2.000 / 3.000 / 4.000 / 2.000 / 3.000 / 4.000 / 2.000 / 3.000 / 4.000

Breite (mm) 900 / 900 / 900 / 900 / 900 / 900 / 1.000 / 1.000 / 1.000 / 1.000 / 1.000 / 1.000 / 1.000 / 1.000 / 1.000

Höhe (mm) 2.400 / 2.400 / 2.400 / 2.400 / 2.400 / 2.400 / 2.490 / 2.490 / 2.490 / 2.490 / 2.490 / 2.490 / 2.490 / 2.490 / 2.490

Anlagehöhe (mm) 2.100

Gewicht (kg) 80 / 120 / 200 / 100 / 120 / 220 / 100 / 140 / 200 / 120 / 180 / 200 / 180 / 220 / 200 / 240

VR 2000 / VR 3000 / VR 4000 / VR 2000 F / VR 3000 F / VR 4000 F / VR 3000 DF / VR 4000 DF

Tragrollenbreite (mm) 200

VR 2003 / VR 3003 / VR 4003 / VR 2003 F / VR 3003 F / VR 4003 F / VR 3003 DF / VR 4003 DF

Tragrollen 3-fach geteilt (mm) 3 x 120



EIGENSCHAFTEN

Tragkraft (kg)	200
Röllchenbahnen mit Gummi-Rollen, Durchmesser 50 mm	3
Grundeinheit mit Endständer	●
Einführrolle L= 500 mm (Paar)	○
Einführrolle L= 250 mm (Paar)	○
Zusätzliche Röllchenbahnen mit Gummi-Rollen oben/unten	○
<b>VR 2000 F / VR 3000 F / VR 4000 F / VR 2003 F / VR 3003 F / VR 4003 F / VR 3000 DF / VR 4000 DF / VR 3003 DF / VR 4003 DF</b>	
Vertikale Rollenbahn auf Schienen mit Spurkranzrädern fahrbar	●
Fahrschiene 2,0 m jeweils links und rechts	○
<b>VR 3000 DF / VR 4000 DF / VR 3003 DF / VR 4003 DF</b>	
Rollenbahn ist 360° drehbar	●
<b>VR 2000 / VR 3000 / VR 4000 / VR 2003 / VR 3003 / VR 4003</b>	
Endständer	○
<b>VR 2000 / VR 3000 / VR 4000 / VR 2000 F / VR 3000 F / VR 4000 F / VR 3000 DF / VR 4000 DF</b>	
Profilschoner für Rb= 200 mm	○
Endstopper Rb= 200 mm	○
<b>VR 2003 / VR 3003 / VR 4003 / VR 2003 F / VR 3003 F / VR 4003 F / VR 3003 DF / VR 4003 DF</b>	
Profilschoner für Rb= 3x120 mm	○
Endstopper Rb= 3x120 mm	○

Enthalten ● Verfügbar ○