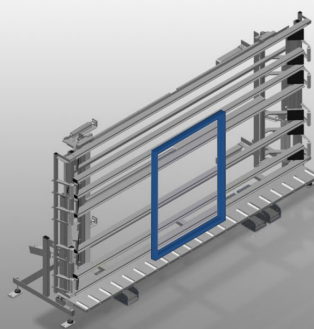
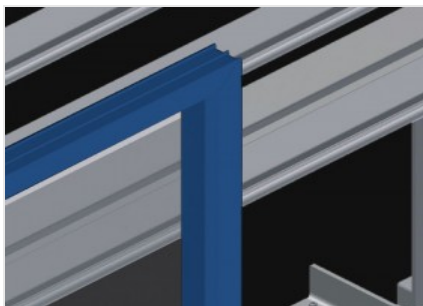


## **VE 4000**

Kontroll- und  
Verglasungseinheiten

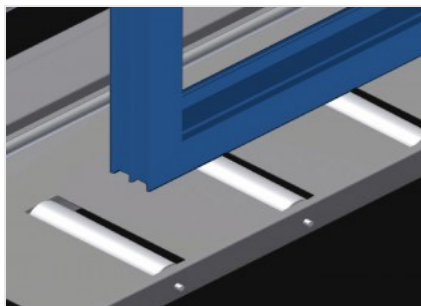


Kontroll- und Verglasungseinheit für das Verglasen und die Endkontrolle in Einzel- und Serienfließfertigung. Schnelle, exakte Fenster-, Türen- und Elementenmontage. Stabile Stahlkonstruktion. Genauigkeit durch parallele Spannbalkenpressung. Stufenlose Höhenverstellung. Einfache Handhabung durch Fußschalter. Zwei pneumatisch abklappbare und verfahrbare Pressbalken und Druckluftanschluss 4-fach.



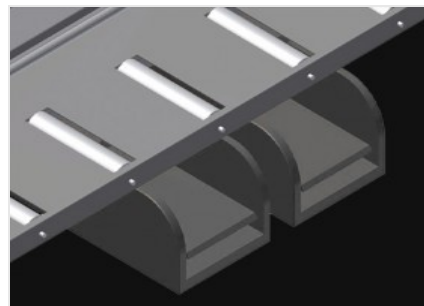
### **Anlage**

Rückseitige Anlage mit Kunststoff-Gleitleisten



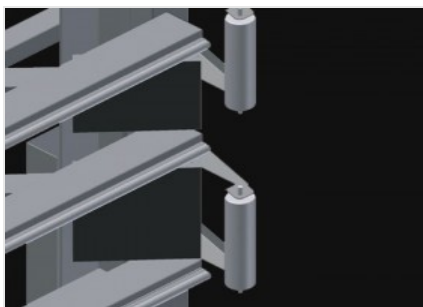
### **Rollenauflage**

Untere Rollenbahn mit Tragrolle, L = 200 mm



### **Fußschalter**

Alle Funktionen werden über Fußventile gesteuert



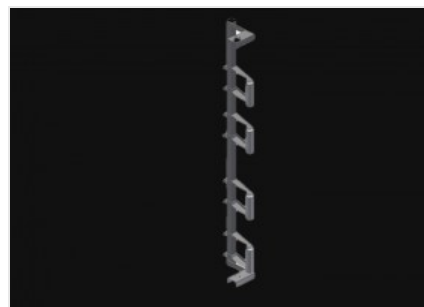
### **Pressbalken**

Gleichzeitiges, synchrones Abklappen und Verfahren der Pressbalken, dadurch geringster Zeitbedarf beim Öffnen und Schließen der Presse. Dadurch freier Durchlauf des Fensters



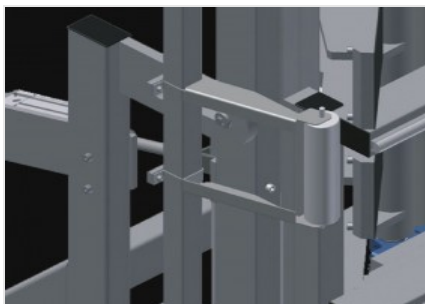
### **Einführrollen links (Option)**

Schutzrollen für Rollenbahnanfang oder -ende



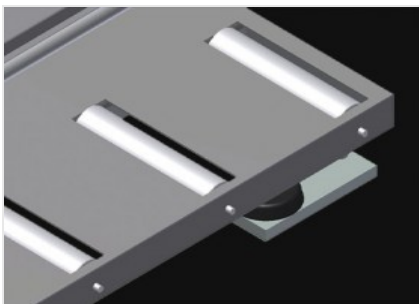
### **Einführrollen rechts (Option)**

Schutzrollen für Rollenbahnanfang oder -ende



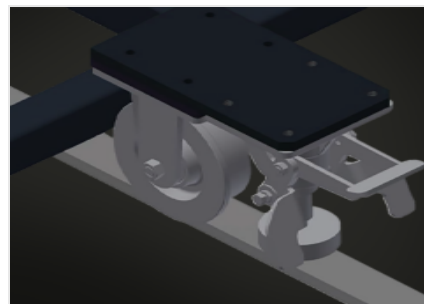
**Neigungsverstellung  
von 0° - 8° (Option)**

Pneumatische Neigungsverstellung  
von 0° - 8°



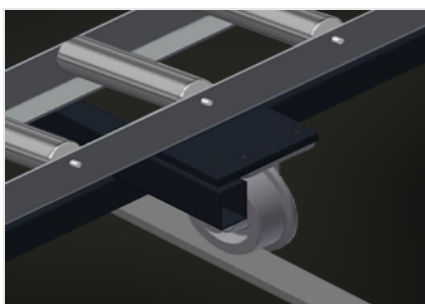
**Profilschoner (Option)**

Profilschoner für Tragrollen 200 mm.  
Tragrollen mit Schutzschlauch  
bezogen



**Fahreinheit (Option)**

Fahreinrichtung für KT/KTH/MS/VE.  
Fahreinrichtung mit Spurkranzrollen  
und Feststellbremse



**Fahrschiene (Option)**

Fahrschienen 2,0 m jeweils links und  
rechts

**VE 4000 / KONTROLL- UND VERGLASUNGSEINHEITEN****ABMESSUNGEN UND GEWICHT**

Länge (mm)	5.440
Breite (mm)	1.180
Höhe (mm)	2.600
Untere Rollenbahnbreite (mm)	200
Gewicht (kg)	580

**STÜCKEINSPANNUNG**

Spannbreite maximale (mm)	4.000
Spannbreite minimale (mm)	390
Spannbalkenhöhe (mm)	2.300
Spannbalkenbreite (mm)	200

**EIGENSCHAFTEN**

Tragkraft (kg)	200
Höhe justierbar (mm)	500
Stufenlose Höhenverstellung	●
Pneumatische Neigungsverstellung von 0° – 8°	○
Druckluftanschluss 4-fach	●
Einführrollen rechts, komplett L=2052 mm	○
Einführrollen links, komplett L=2052 mm	○
Profilschoner für Rb= 200 mm	○
Fahreinrichtung	○
Fahrschiene 2,0 m jeweils links und rechts	○
Arbeitsdruck Druckluft (bar)	7
Luftverbrauch ca. (l/min)	35

Enthalten ●    Verfügbar ○