



# VE

## Kontroll- und Verglasungseinheiten



Kontroll- und Verglasungseinheit für das Verglasen und die Endkontrolle in Einzel- und Serienfließfertigung. Schnelle, exakte Fenster-, Türen- und Elementenmontage. Stabile Stahlkonstruktion. Einfache Handhabung durch Fußschalter.

VE 3000 / VE 4000: Genauigkeit durch parallele Spannbalkenpressung. Stufenlose Höhenverstellung. Zwei pneumatisch abklappbare und verfahrbare Pressbalken und Druckluftanschluss 4-fach.

VE 3000/60: Genauigkeit durch parallele Spannbalkenpressung mit manuell abschwenkbaren Pressbalken. Pneumatische Mittenzentrierung, Ablage für Werkzeug und Druckluftanschluss 4-fach.



**Anlage  
VE 3000 / VE 4000**

Rückseitige Anlage mit Kunststoff-Gleitleisten



**Rollenauflage VE 3000**

Untere Rollenbahn mit Tragrolle, L = 200 mm



**Rollenauflage VE 4000**

Untere Rollenbahn mit Tragrolle, L = 200 mm



**Fußschalter VE 3000**

Alle Funktionen werden über Fußventile gesteuert



**Fußschalter VE 4000**

Alle Funktionen werden über Fußventile gesteuert



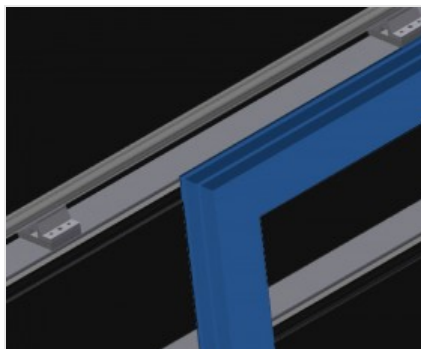
**Pressbalken  
VE 3000 / VE 4000**

Gleichzeitiges, synchrones Abklappen und Verfahren der Pressbalken, dadurch geringster Zeitbedarf beim Öffnen und Schließen der Presse. Dadurch freier Durchlauf des Fensters



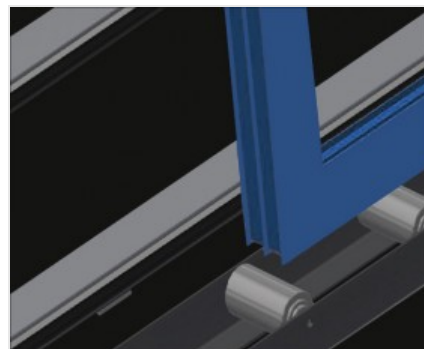
**Pressbalken  
VE 3000/60**

Pneumatische  
Mittenzentrierung. Genauigkeit durch  
parallele Spannbalkenpressung



**Anlage VE 3000/60**

Rückseitige Anlage mit Kunststoff-  
Gleitleisten



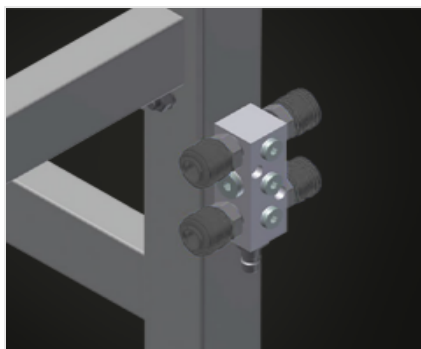
**Rollenaufgabe  
VE 3000/60**

Untere Rollenbahn mit Tragrolle, L =  
120 mm



**Fußschalter VE 3000/60**

Alle Funktionen werden über  
Fußventile gesteuert



**Druckluftanschluss 4-  
fach**

Druckluftanschluss 4-fach für  
Anschluss von Druckluftwerkzeugen



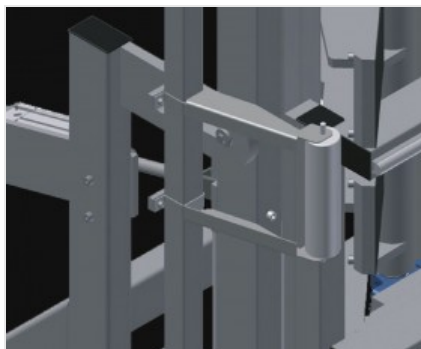
**Einführrollen links  
VE 3000 / VE 4000  
(Option)**

Schutzrollen für Rollenbahnanfang  
oder -ende



**Einführrollen rechts  
VE 3000 / VE 4000  
(Option)**

Schutzrollen für Rollenbahnanfang  
oder -ende



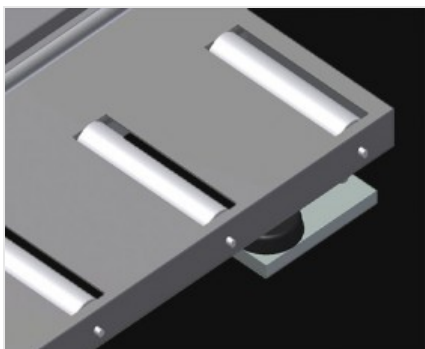
**Neigungsverstellung  
von 0° - 8°  
VE 3000 / VE 4000  
(Option)**

Pneumatische Neigungsverstellung  
von 0° - 8°



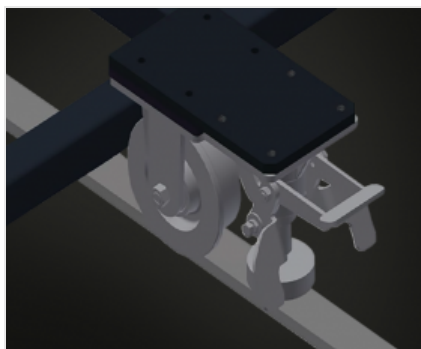
**Profilschoner VE 3000  
(Option)**

Profilschoner für Tragrollen 200 mm.  
Tragrollen mit Schutzschlauch  
bezogen



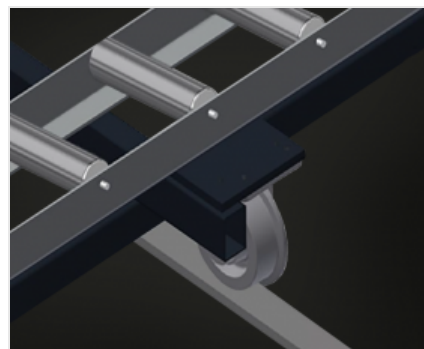
**Profilschoner VE 4000  
(Option)**

Profilschoner für Tragrollen 200 mm.  
Tragrollen mit Schutzschlauch  
bezogen



**Fahreinheit  
VE 3000 / VE 4000  
(Option)**

Fahreinrichtung mit Spurkranzrollen  
und Feststellbremse



**Fahrschiene  
VE 3000 / VE 4000  
(Option)**

Fahrschienen 2,0 m jeweils links und  
rechts



**Höhenverstellung  
VE 3000/60 (Option)**

Stufenlose Höhenverstellung, L = 500  
mm



MODELLE

ABMESSUNGEN UND GEWICHT

VE 3000 / VE 4000 / VE 3000/60

Länge (mm)	4.410 / 5.440 / 3.050
Breite (mm)	1.180 / 1.180 / 900
Höhe (mm)	2.600
Untere Rollenbahnbreite (mm)	200 / 200 / 120
Gewicht (kg)	470 / 580 / 370

STÜCKEINSPANNUNG

VE 3000 / VE 4000 / VE 3000/60

Spannbreite maximale (mm)	3.000 / 4.000 / 2.800
Spannbreite minimale (mm)	400 / 390 / 390
Spannbalkenhöhe (mm)	2.300
Spannbalkenbreite (mm)	120 / 200 / 100

VE 3000/60

Pneumatische Mittenzentrierung ●



Enthalten ● Verfügbar ○

**Voilàp S.p.A.**  
Via Archimede, 10  
41019 - Limidi di Soliera (MO)  
ITALY

Tel 059 895411  
Fax: 059 859404  
P.IVA e C.F. 02057270361  
info@somecopvc.com  
www.somecopvc.com

The right to make technical alterations is reserved.