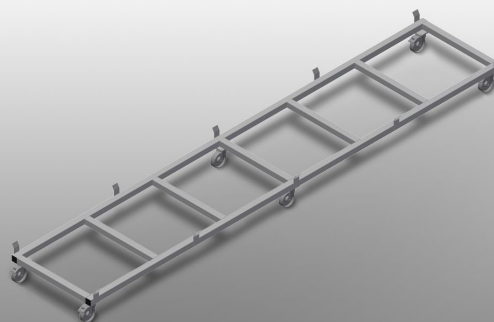


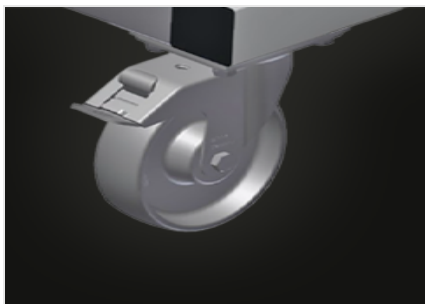


TPK 4000

Transportwagen



Stabile Stahlkonstruktion. Transportwagen zur Beförderung von Profilkassetten. Ideal für den Transport der Profilkassetten vom Lager bis zur Säge oder zum Bearbeitungszentrum. Für Profilpaletten bis 760 mm Breite. Sicherungsglaschen zur Palettensicherung. Sechs Rollen, vier Lenkrollen mit Feststellbremse und zwei Bockrollen.



Lenkrollen

Vier Lenkrollen, davon zwei mit Feststellbremse, bieten hohe Beweglichkeit und leichte, sichere Handhabung



Sicherheitslaschen

Sicherheitslaschen zur Sicherung der Paletten



EIGENSCHAFTEN

Länge (mm)	4.000
Breite (mm)	820
Höhe (mm)	285
Ladebreite (mm)	770
Gewicht (kg)	65
Tragkraft (kg)	1.200
Laufrollendurchmesser (mm)	125
Lenkrollen	6
Lenkrollen mit Feststellbremse	4

Enthalten ● Verfügbar ○