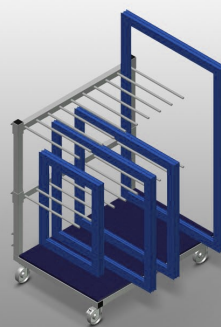
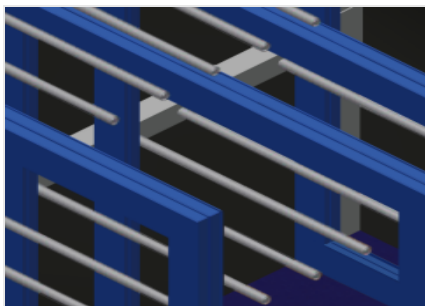


RF 1000

Transportwagen

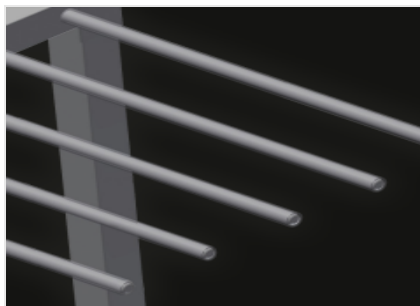


Profilwagen für innerbetrieblichen Transport von Rahmen und Flügeln. Stabile Stahlkonstruktion. Wagen mit Sortierkamm zum Transport und zur Lagerung von Rahmen und Flügeln. Hartholzauflage. Fachteiler für neun Rahmen. Fachteiler in der Höhe verstellbar. Vier Lenkrollen, davon zwei mit Feststellbremse. Option: Kunststoffschutz für RF 1000.



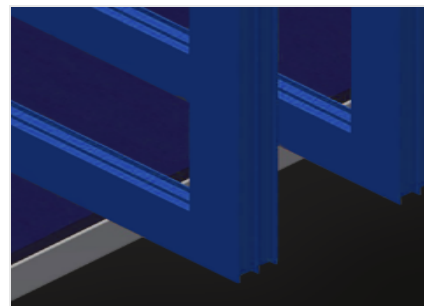
Einfaches Be- und Entladen

Jedes Element sofort greifbar



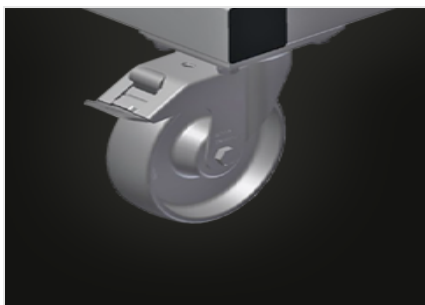
Fachteiler

Fachteiler höhenverstellbar.
Fachbreite 100 mm. Fachtiefe 540 mm



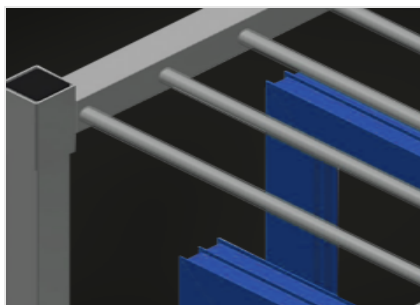
Aufstellfläche

Auflage unten mit Hartholzplatte



Lenkrollen

Vier Lenkrollen, davon zwei mit Feststellbremse, bieten hohe Beweglichkeit und leichte, sichere Handhabung



Kunststoffschutz (Optional)

Sämtliche Auflageflächen weisen einen rutschfesten PVC-Überzug auf, hiermit wird eine Beschädigung der Oberfläche bei der Lagerung vermieden



EIGENSCHAFTEN

Länge (mm)	1.180
Breite (mm)	850
Höhe (mm)	1.360
Fachteiler	2
Fächer	9
Laufrollendurchmesser (mm)	125
Lenkrollen	4
Lenkrollen mit Feststellbremse	2
Fachbreite (mm)	100
Fachtiefe (mm)	540
Anlagehöhe (mm)	1.150
Gewicht (kg)	65
Tragkraft (kg)	400
Kunststoffschutz	○

Enthalten ● Verfügbar ○