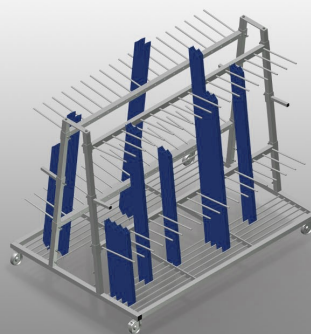
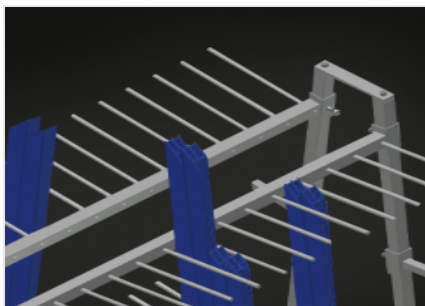


PWS 4000

Transportwagen

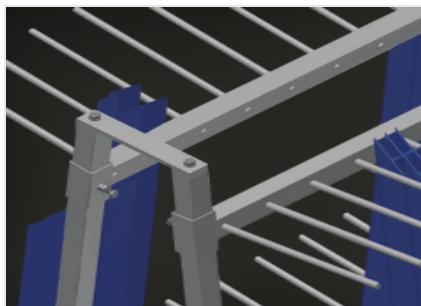


Profilwagen für die senkrechte Lagerung und den Transport von Profilen. Stabile Stahlkonstruktion. Senkrechter Profiltransport. Doppelseitig zu beladender Profilwagen. 18 Fächer pro Seite. Einfaches Be- und Entladen. Ausreichend für 120 - 160 Profilstäbe. Fachteiler höhenverstellbar. Aufstellfläche als Stabrasterboden. Vier Lenkrollen, davon zwei mit Feststellbremse. Option: Kunststoffschutz für PWS 4000.



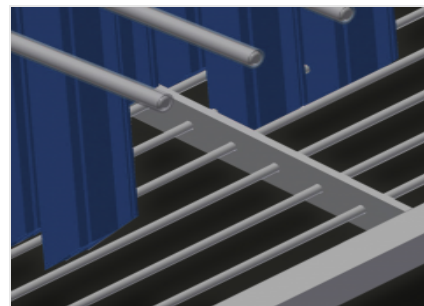
Einfaches Be- und Entladen

Doppelseitig zu beladender Profilwagen



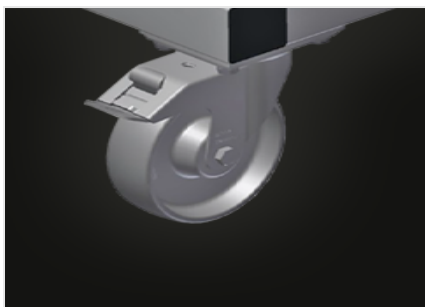
Fachteiler

Fachteiler höhenverstellbar.
Fachbreite 100 mm. Fachtiefe 400 mm



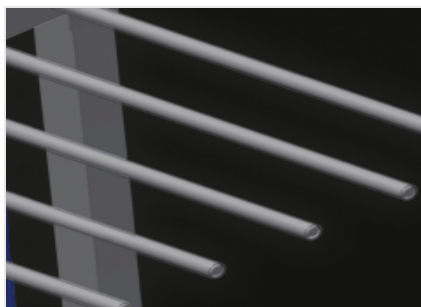
Aufstellfläche

Aufstellfläche als Stabrasterboden



Lenkrollen

Vier Lenkrollen, davon zwei mit Feststellbremse, bieten hohe Beweglichkeit und leichte, sichere Handhabung



Kunststoffschutz (Optional)

Sämtliche Auflageflächen weisen einen rutschfesten PVC-Überzug auf, hiermit wird eine Beschädigung der Oberfläche bei der Lagerung vermieden



EIGENSCHAFTEN

Länge (mm)	2.230
Breite (mm)	1.560
Höhe (mm)	1.850
Fachteiler	4
Fächer	36
Laufrollendurchmesser (mm)	125
Fachbreite (mm)	100
Fachtiefe (mm)	400
Anlagehöhe (mm)	1.620
Gewicht (kg)	200
Tragkraft (kg)	600
Anzahl Profilstäbe	120 - 160
Doppelseitig zu beladender Profilwagen	●
Fächer pro Seite	18
Aufstellfläche als Stabrasterboden	●
Kunststoffschutz	○

Enthalten ● Verfügbar ○