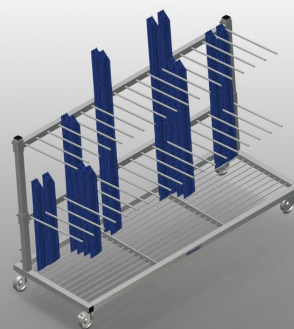


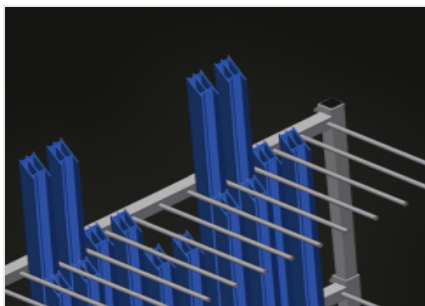


PWS 2000

Transportwagen

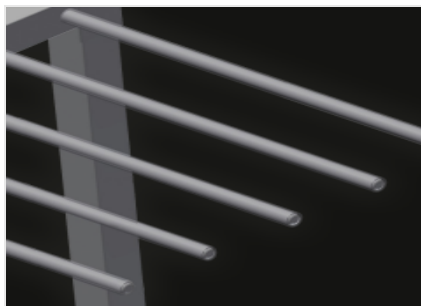


Profilwagen für die senkrechte Lagerung und den Transport von Profilen. Stabile Stahlkonstruktion. Senkrechter Profiltransport. Einseitig zu beladender Profilwagen. Einfaches Be- und Entladen. Ausreichend für 60 – 80 Profilstäbe. Fachteiler höhenverstellbar. Aufstellfläche als Stabrasterboden. Vier Lenkrollen, davon zwei mit Feststellbremse. Option: Kunststoffschutz für PWS 2000.



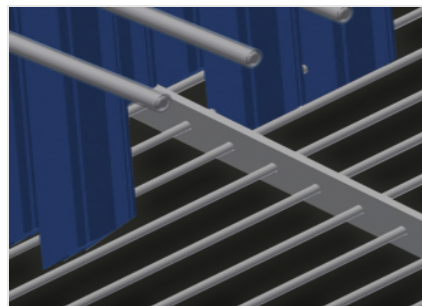
Einfaches Be- und Entladen

Einseitig zu beladender Profilwagen



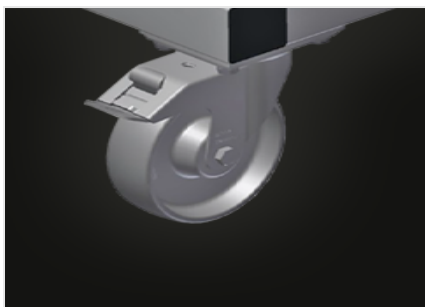
Fachteiler

Fachteiler höhenverstellbar.
Fachbreite 100 mm. Fachtiefe 540 mm



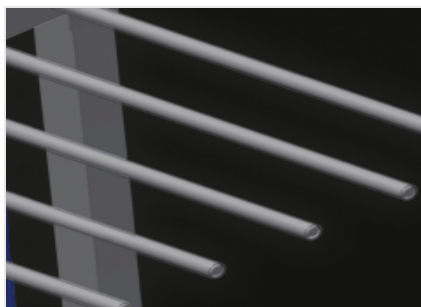
Aufstellfläche

Aufstellfläche als Stabrasterboden



Lenkrollen

Vier Lenkrollen, davon zwei mit Feststellbremse, bieten hohe Beweglichkeit und leichte, sichere Handhabung



Kunststoffschutz (Optional)

Sämtliche Auflageflächen weisen einen rutschfesten PVC-Überzug auf, hiermit wird eine Beschädigung der Oberfläche bei der Lagerung vermieden

EIGENSCHAFTEN

Länge (mm)	2.230
Breite (mm)	800
Höhe (mm)	1.360
Fachteiler	2
Fächer	18
Laufrollendurchmesser (mm)	125
Fachbreite (mm)	100
Fachtiefe (mm)	540
Anlagehöhe (mm)	1.150
Gewicht (kg)	105
Tragkraft (kg)	350
Anzahl Profilstäbe	60 - 80
Einseitig zu beladender Profilwagen	●
Aufstellfläche als Stabrasterboden	●
Kunststoffschutz	○

Enthalten ● Verfügbar ○