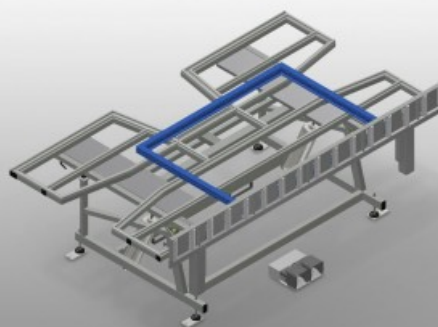
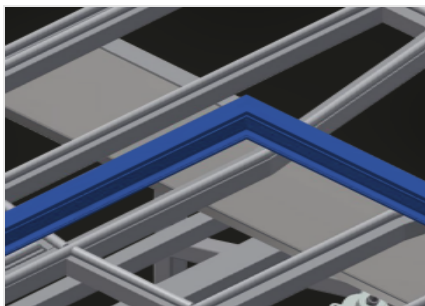


## KT 3000

### Montagetische

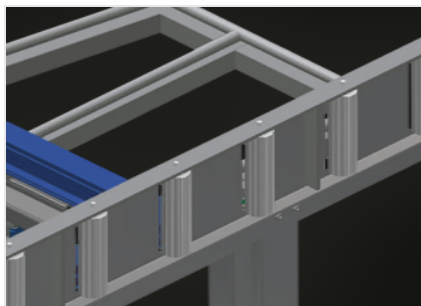


Montagetisch für vertikale und horizontale Montage. Stabile Stahlkonstruktion. Wichtig beim Wechsel vom vertikalen zum horizontalen Transport und umgekehrt. Ideal für vertikale und horizontale Montage. Pneumatisch kippbar. Tischauflage mit Kunststoff-Gleitleisten. Rollenaufgabe pneumatisch absenkbar. Druckluftanschluss 4-fach. Optionen: auf Wunsch auch mit Bürstenleisten lieferbar; auf Wunsch auch mit Filzleisten lieferbar (für Holz-Profile); auf Wunsch auch mit Gummileisten lieferbar (für Alu-Profile); Tischaufgabe oben ausziehbar für KT/KTH 3000; Profilschoner für Tragrollen; Fahreinrichtung für KT/KTH/MS/VE; Fahrschiene 2,0 m.



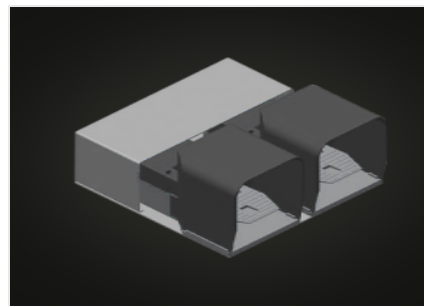
### Auflagefläche

Tischauflage mit Kunststoff-Gleitleisten



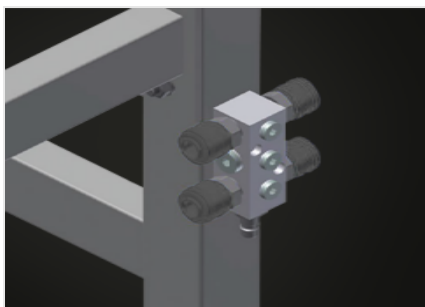
### Rollenauflage

Rollenbahn pneumatisch absenkbar, so dass in horizontaler Stellung freies Arbeiten, in vertikaler Stellung reibungsloser Weitertransport möglich ist



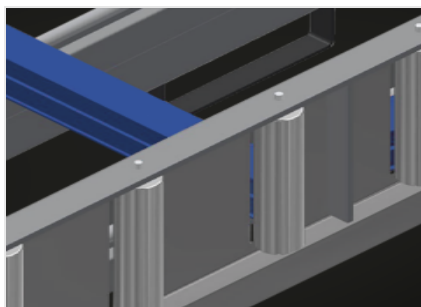
### Fußschalter

Steuerung über Fußventil. Schwenkung pneumatisch horizontal/vertikal



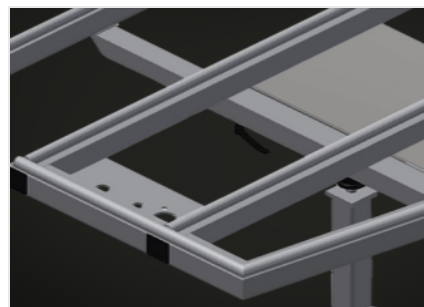
### Druckluftanschluss 4-fach

Druckluftanschluss 4-fach für Anschluss von Druckluftwerkzeugen



### Profilschoner für Tragrollen (Optional)

Profilschoner für Tragrollen 200 mm (Alu/16 x und Alu/21 x). Rollenbahn mit Schutzschlauch über den Rollen, schützt das Fensterelement beim Einund Austransport



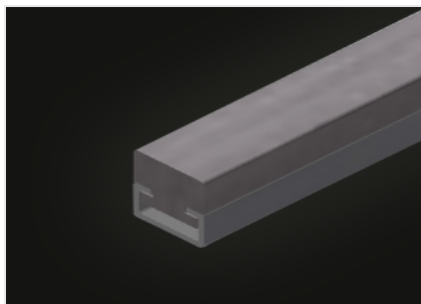
### Profilanlage ausziehbar (Optional)

Tischauflage oben ausziehbar für KT/KTH 3000 und KT/KTH 4000. Tischauflage 500 mm nach oben ausziehbar für hohe Rahmen



**Bürstenleiste  
(Optional)**

Tischauflage Bürstenleiste



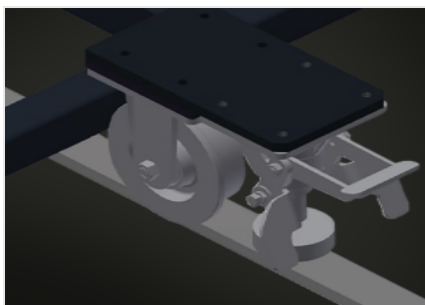
**Filzleiste (Optional)**

Tischauflage Filz-Profilleiste



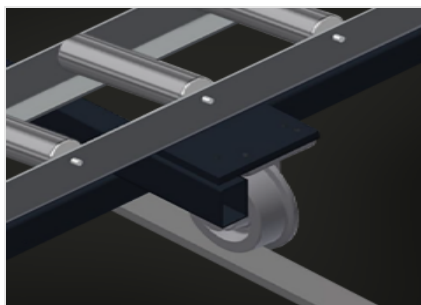
**Gummileisten  
(Optional)**

Tischauflage Gummi-Pilzprofil



**Fahreinheit (Optional)**

Fahreinrichtung für KT/KTH/MS/VE.  
Fahreinrichtung mit Spurkranzrollen  
und Feststellbremse



**Fahrschiene (Optional)**

Fahrschienen 2,0 m jeweils links und  
rechts

**KT 3000 / MONTAGETISCHE****EIGENSCHAFTEN**

Länge (mm)	3.000
Breite (mm)	1.820
Höhe vertikal (mm)	1.900
Höhenverstellung pneumatisch (mm)	500
Rollenbahnbreite (mm)	200
Gewicht (kg)	330
Tragkraft (kg)	200
Druckluftanschluss 4-fach	●
Arbeitsdruck Druckluft (bar)	7
Luftverbrauch ca. (l/min.)	35
Pneumatische Neigung	●
Tischauflage ausziehbar oben	○
Fahreinrichtung	○
Fahrschiene 2,0 m jeweils links und rechts	○
Tischauflage Bürstenleiste	○
Tischauflage Filz-Profilleiste	○
Tischauflage Gummi-Pilz-Profil	○
Profilschoner für Tragrollen	○

Enthalten ● Verfügbar ○