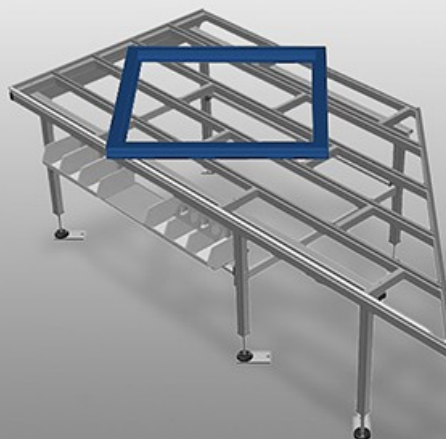


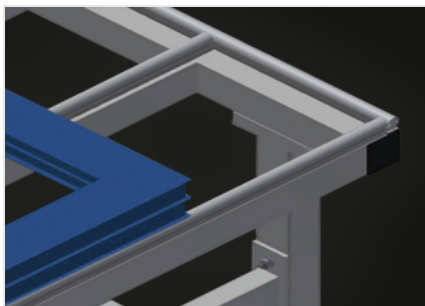


## HT 2045 R

Montagetische

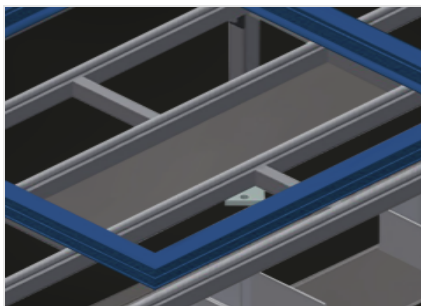


Horizontaler Tisch für alle Arbeiten an Rahmen und Flügeln. Stabile Stahlkonstruktion. Arbeitstisch mit Schräge, wird als Durchgang in der Fertigungslinie oder Pufferzone eingesetzt. Montagetisch für alle Arbeiten an Rahmen und Flügeln. Tischauflage mit Kunststoff-Gleitleisten. Ablageboden zum Ablegen von Werkzeug und Zubehör. In der Höhe justierbar. Einfache Montage im Baukastensystem.



### Auflagefläche

Tischauflage mit Kunststoff-Gleitleisten



### Ablageboden

Ablageboden zum Ablegen von Werkzeug und Zubehör



### Höhenverstellung

In der Höhe justierbar, Arbeitshöhe durch Stellfüße von 850 - 1.000 mm einstellbar



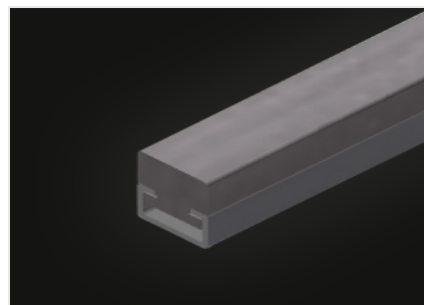
### Ablage (Optional)

Ablage mit 6 Kunststoffkästen für kleines Zubehör, Beschläge und Schrauben



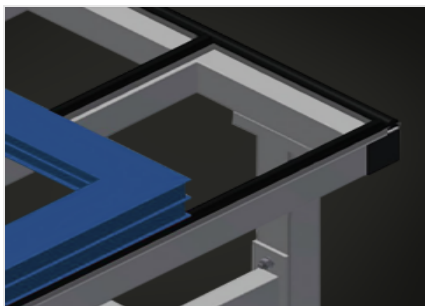
### Bürstenleiste (Optional)

Tischauflage Bürstenleiste



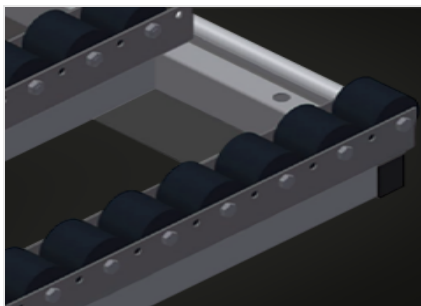
### Filzleiste (Optional)

Tischauflage Filz-Profilleiste



**Gummileisten  
(Optional)**

Tischauflage Gummi-Pilzprofil



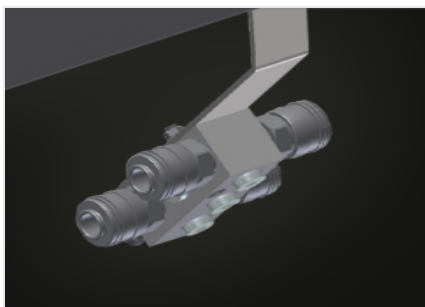
**Rollenauflage kpl.  
(Optional)**

Kunststoffröllchen hart mit Polyamidbeschichtung, gleitgelagert, Tragkraft pro Rolle 60 kg, transportund handhabungsfreundlich für PVC Elemente



**Werkzeughalter  
(Optional)**

Werkzeughalter für pneumatische bzw. elektrische Werkzeuge



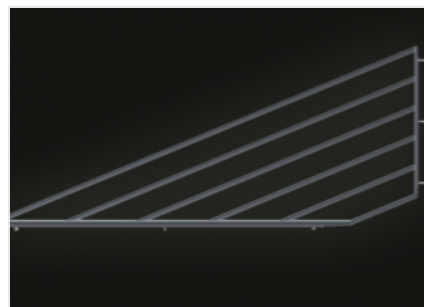
**Druckluftanschluss 4-  
fach (Optional)**

Druckluftanschluss 4-fach für Anschluss von Druckluftwerkzeugen



**Rautenauflage kpl. für  
90° (Optional)**

Der rhombenförmige Auflagetisch ist in den Ausführungen mit Kunststoffgleitleisten, mit Bürstenleisten, mit Filzleisten, mit Gummileisten oder mit Rollenauflage erhältlich



**Dreieckauflage kpl. für  
Reihe (Optional)**

Der dreieckige Auflagetisch ist in den Ausführungen mit Kunststoffgleitleisten, mit Bürstenleisten, mit Filzleisten, mit Gummileisten oder mit Rollenauflage erhältlich



### HT 2045 R / MONTAGETISCHE

#### ABMESSUNGEN UND GEWICHT

Länge (mm)	2.850
Breite (mm)	1.300
Höhe (mm)	850 ± 1.000
Gewicht (kg)	100

#### AUFLAGEFLÄCHE

Höhe justierbar	<input checked="" type="checkbox"/>
Ablageboden zum Ablegen von Werkzeug und Zubehör	<input checked="" type="checkbox"/>
Tischauflage mit Kunststoff-Gleitleisten	<input checked="" type="checkbox"/>
Tischauflage Bürstenleiste	<input type="checkbox"/>
Tischauflage Filz-Profilleiste	<input type="checkbox"/>
Tischauflage Gummi-Pilz-Profil	<input type="checkbox"/>
Rollenauflage	<input type="checkbox"/>
Rautenauflage für 90°	<input type="checkbox"/>
Tischauflage Bürstenleiste für Rautenauflage	<input type="checkbox"/>
Tischauflage Filz-Profilleiste für Rautenauflage	<input type="checkbox"/>
Tischauflage Gummi-Pilz-Profil für Rautenauflage	<input type="checkbox"/>
Rollenauflage für Rautenauflage 90°	<input type="checkbox"/>
Dreiecksauflage	<input type="checkbox"/>
Tischauflage Bürstenleiste für Dreiecksauflage	<input type="checkbox"/>
Tischauflage Filz-Profilleiste für Dreiecksauflage	<input type="checkbox"/>
Tischauflage Gummi-Pilz-Profil für Dreiecksauflage	<input type="checkbox"/>
Rollenauflage für Dreiecksauflage Reihe	<input type="checkbox"/>

#### EIGENSCHAFTEN

Werkzeughalter	<input type="checkbox"/>
Ablage	<input type="checkbox"/>
Druckluftanschluss 4-fach	<input type="checkbox"/>

Enthalten ● Verfügbar ○