



## GLW

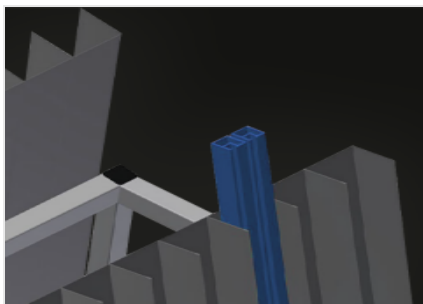
### Transportwagen



Doppelseitiger Profilwagen für die senkrechte Lagerung und den Transport von Glasleisten. Schneller Zugriff auf die vorsortierten Glasleisten. Stabile Stahlkonstruktion.

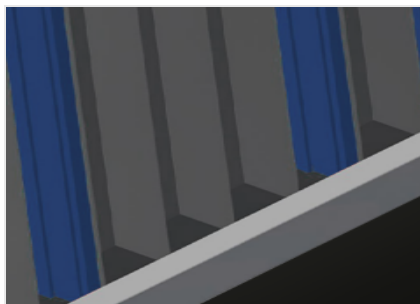
GLW 30: Glasleistenwagen mit 30 Fächern. 15 Fächer pro Seite. Auflage unten mit Gummi belegt. Vier Lenkrollen, davon zwei mit Feststellbremse.

GLW 48: Vier Sortierkäme mit fester Unterteilung. Fachteiler mit Schutzschlauch bezogen. Untere Auflage mit Schutzgummi belegt. Rückseitige Anlage mit Gummileisten. 24 Fächer je Seite. Transportbügel beidseitig. Vier Lenkrollen, davon zwei mit Feststellbremse.



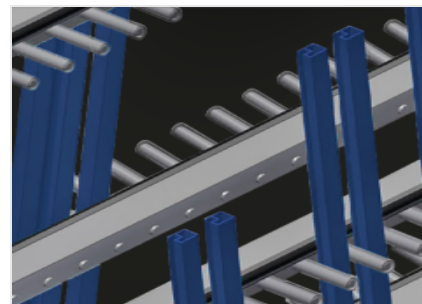
### Fächer GLW 30

15 Fächer pro Seite, 30 Fächer insgesamt. Fachbreite 75 mm, Fachtiefe 65 mm, Höhe Anlageteil 1.500 mm, Anlageschräge 8°



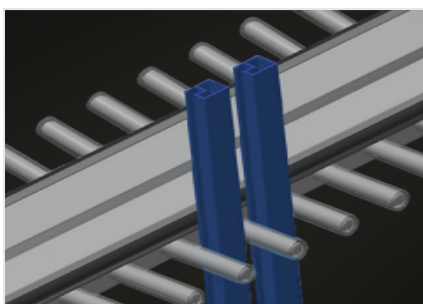
### Auflage unten GLW 30

Auflage unten mit Gummi belegt



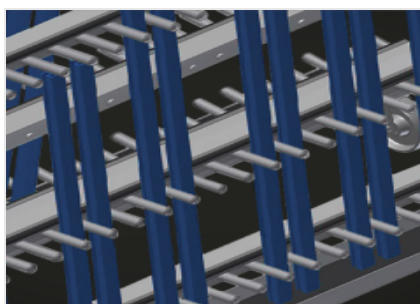
### Fachteiler mit Kunststoffschutz GLW 48

Sämtliche Auflageflächen weisen einen rutschfesten PVC-Überzug auf, hiermit wird eine Beschädigung der Oberfläche bei der Lagerung vermieden



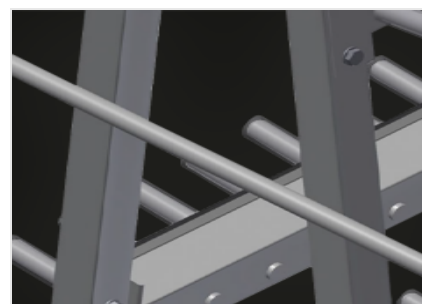
### Anlage mit Gummileiste GLW 48

Anlagefläche mit Gummileiste bezogen, schützt das Profil vor Beschädigungen



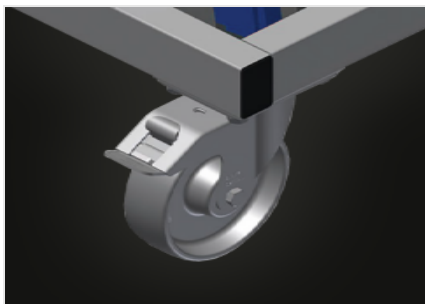
### Auflage mit Schutzgummi GLW 48

Untere Auflagefläche mit Gummi belegt, schützt das Profil vor Beschädigungen



### Transportbügel GLW 48

Transportbügel beidseitig zum Verfahren

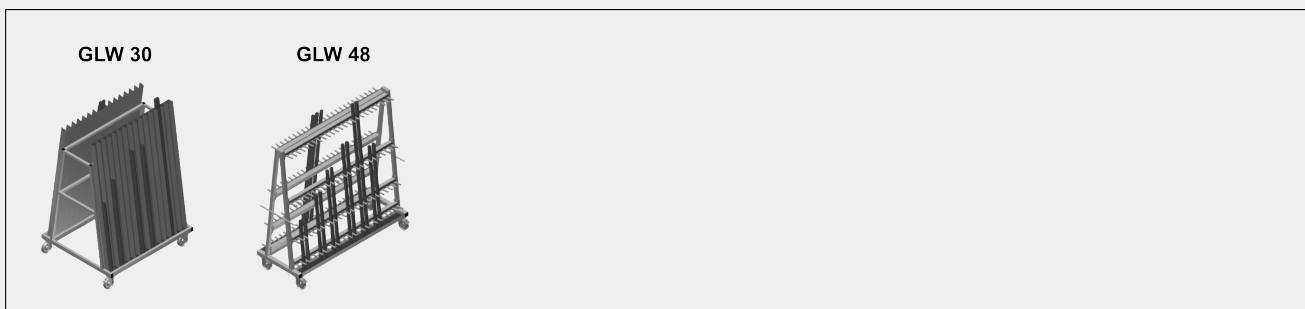


### **Lenkrollen**

Vier Lenkrollen, davon zwei mit Feststellbremse, bieten hohe Beweglichkeit und leichte, sichere Handhabung



### MODELLE



### ABMESSUNGEN UND GEWICHT

#### GLW 30 / GLW 48

Länge (mm)	1.185 / 1.620
Breite (mm)	1.000 / 650
Höhe (mm)	1.660 / 1.640
Gewicht (kg)	80 / 120

### EINLAGERUNGSVERMÖGEN

#### GLW 30 / GLW 48

Fächer	30 / 48
Fächer pro Seite	15 / 24
Fachbreite (mm)	75 / 40
Fachtiefe (mm)	65 / 90
Tragkraft (kg)	350 / 400

#### GLW 48

Fachteiler	8
Anlagehöhe (mm)	1.400



EIGENSCHAFTEN

Lenkrollen	4
Lenkrollen mit Feststellbremse	2
Laufrollendurchmesser (mm)	125
<b>GLW 48</b>	
Sortierkämme mit fester Unterteilung	4

Enthalten ● Verfügbar ○