



GLR

Regalsysteme

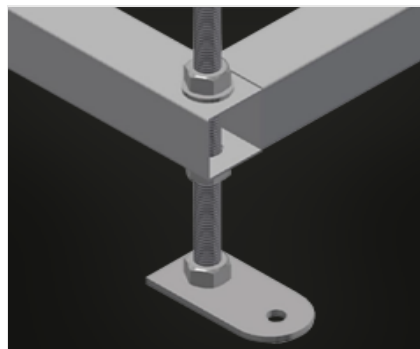


Stabile Stahlkonstruktion. Glasleistenregal zur waagerechten Lagerung von Kunststoffglasleisten. Ideal für Lagerung und Sortierung von Glasleisten, z.B. an der Glasleistensäge. Sieben Auflagearme über die Länge des Regals verteilt. Vier Mittelarme verstellbar. Neun Auflagearme frei verstellbar, dadurch Abstand der Auflagearme variabel. Auflagearme gummibeschichtet. Schneller Zugriff durch übersichtliche Lagerung.



Auflagearme

Auflagearme gummibeschichtet.
Mittelstütze verstellbar. Auflagearme
frei verstellbar, dadurch Abstand der
Auflagearme variabel



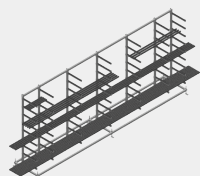
Gelenkfuss

Arbeitshöhe durch Stellfüße einstellbar



MODELLE

GLR 5000



ABMESSUNGEN UND GEWICHT

| | |
|--------------|-------|
| Länge (mm) | 5.000 |
| Breite (mm) | 800 |
| Höhe (mm) | 2.200 |
| Gewicht (kg) | 200 |

EINLAGERUNGSVERMÖGEN

| | |
|------------------------|-----|
| Ablagefächer | 9 |
| Mittelarme verstellbar | 4 |
| Fachtiefe (mm) | 450 |
| Lichte Weite (mm) | 185 |
| Tragkraft (kg) | 630 |

Enthalten ● Verfügbar ○