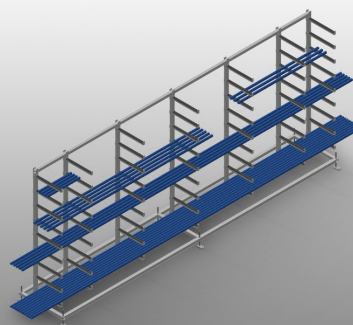




GLR 5000

Regalsysteme

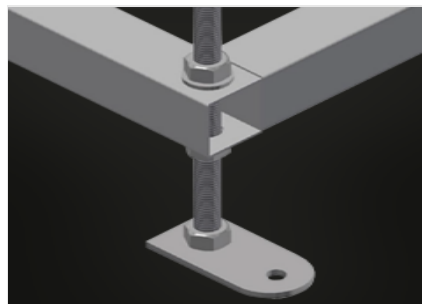


Stabile Stahlkonstruktion. Glasleistenregal zur waagerechten Lagerung von Aluminium- und Kunststoffglasleisten. Ideal für Lagerung und Sortierung von Glasleisten, z.B. an der Glasleistensäge. Sieben Auflagearme über die Länge des Regals verteilt. Vier Mittelarme verstellbar. Neun Auflagearme frei verstellbar, dadurch Abstand der Auflagearme variabel. Auflagearme gummibeschichtet. Schneller Zugriff durch übersichtliche Lagerung.



Auflagearme

Auflagearme gummibeschichtet.
Mittelstütze verstellbar. Auflagearme
frei verstellbar, dadurch Abstand der
Auflagearme variabel



Gelenkfuss

Arbeitshöhe durch Stellfüße einstellbar



EIGENSCHAFTEN

Länge (mm)	5.000
Breite (mm)	800
Höhe (mm)	2.200
Ablagefächer	9
Mittelarme verstellbar	4
Fachtiefe (mm)	450
Lichte Weite (mm)	185
Gewicht (kg)	200
Tragkraft (kg)	630

Enthalten ● Verfügbar ○