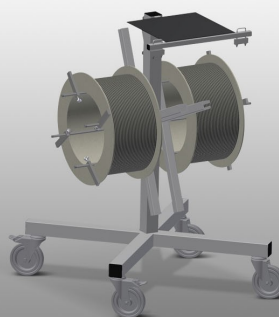


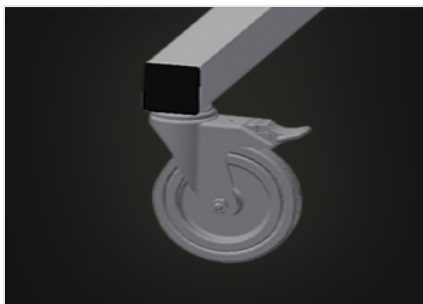


## DW 2

### Transportwagen

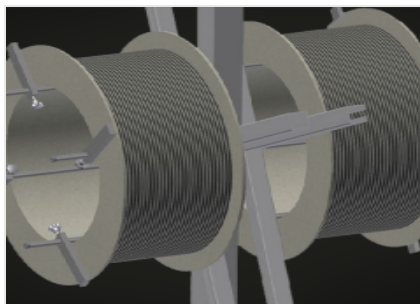


Dichtungswagen für die Aufnahme von Dichtungsrollen. Stabile Stahlkonstruktion. Aufnahme für zwei Haspeln. Unentbehrlich beim Dichtungseinziehen. Einstellmöglichkeit für jeden Haspeldurchmesser. Werkzeugablage. Vier Lenkrollen, davon zwei mit Feststellbremse.



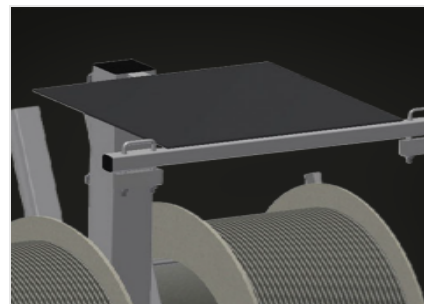
### Lenkrollen

Vier Lenkrollen, davon zwei mit Feststellbremse, bieten hohe Beweglichkeit und leichte, sichere Handhabung



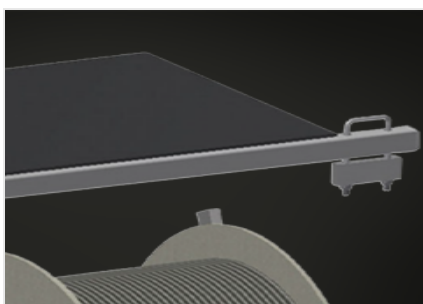
### Haspelaufnahme

Zur Aufnahme von zwei Dichtungsrollen. Haspeln auf Rollengröße einstellbar



### Ablage für Werkzeuge

Praktische Werkzeugablage in Arbeitshöhe



### Abrollbremse

Abrollbremse für jede Haspel



DW 2 / TRANSPORTWAGEN

EIGENSCHAFTEN

Länge (mm)	700
Breite (mm)	700
Höhe (mm)	1.005
Haspelaufnahmen	2
Max. Spulendurchmesser (mm)	750
Maximale Spulenbreite (mm)	250
Gewicht (kg)	25
Laufrollendurchmesser (mm)	125
Lenkrollen	4
Lenkrollen mit Feststellbremse	2

Enthalten ● Verfügbar ○