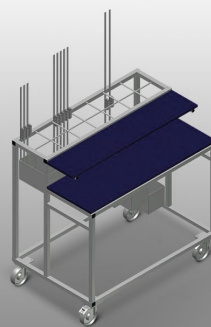
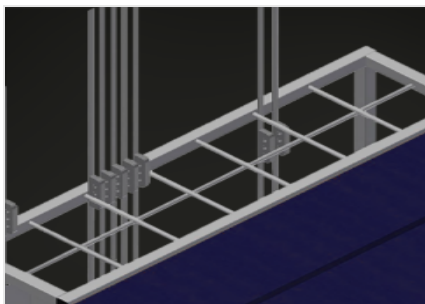


BW 7002

Transportwagen

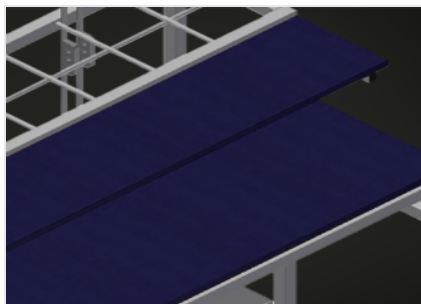


Beschlagwagen für eine übersichtliche Bereitstellung der Beschläge. Stabile Stahlkonstruktion. Zwei Ablagefächer aus Holz. Vorrichtung zur Aufnahme einer Stanze. Vier Lenkrollen, davon zwei mit Feststellbremse.



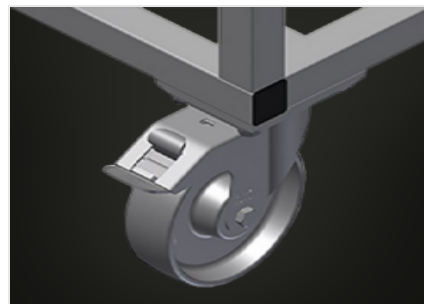
Aufnahmefächer

Sieben Aufnahmefächer für Beschläge, in Stufen angeordnet, Fachgröße 190 x 265 mm



Ablage

Zwei Ablagen zum Ablegen von Werkzeugen und Zubehör



Lenkrollen

Vier Lenkrollen, davon zwei mit Feststellbremse, bieten hohe Beweglichkeit und leichte, sichere Handhabung



EIGENSCHAFTEN

Länge (mm)	1.110
Breite (mm)	710
Höhe (mm)	1.090
Fächer	7
Ablagefächer aus Holz	2
Gewicht (kg)	50
Tragkraft (kg)	300
Laufrollendurchmesser (mm)	125
Lenkrollen	4
Lenkrollen mit Feststellbremse	2

Enthalten ● Verfügbar ○