

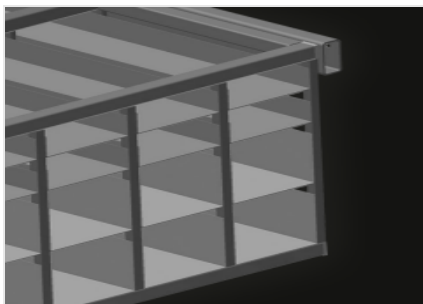


BR 40

Regalsysteme

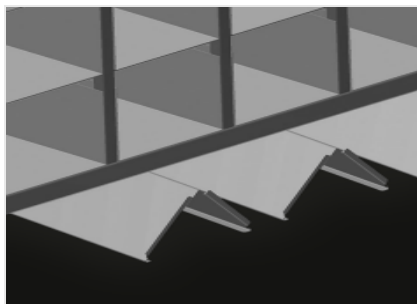


Beschlagregal mit 40 Fächern für übersichtliche Lagerung der Beschläge am Flügelmontageplatz. Stabile Stahlkonstruktion. Mit sechs Winkelauflagen für Eckumlenkungen.



Fächer

Zur übersichtlichen Lagerung der Beschläge am Flügelmontageplatz. Für schnellen Zugriff auf die Beschlagteile



Winkelauflage

Mit sechs Winkelauflagen für Eckumlenkungen

**ABMESSUNGEN UND GEWICHT**

| | |
|--------------|-------|
| Länge (mm) | 3.100 |
| Breite (mm) | 1.525 |
| Höhe (mm) | 2.100 |
| Gewicht (kg) | 400 |

EINLAGERUNGSVERMÖGEN

| | |
|----------------------------|-----------|
| Fächer | 40 |
| Fachgröße unten (mm) | 265 x 200 |
| Fachgröße oben (mm) | 265 x 100 |
| Sichere Belastung ca. (kg) | 800 |

Enthalten ● Verfügbar ○