



**AW**

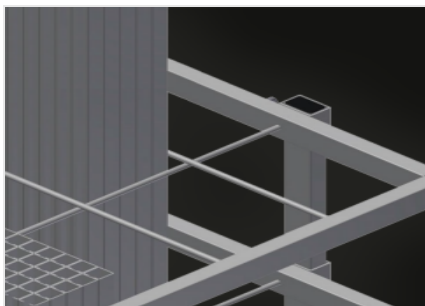
Transportwagen



Wagen für Transport und sortierte Bereitstellung von zugesägten Armierungsprofilen. Stabile Stahlkonstruktion. Vertikale Lagerung und Transport von Stahlprofilen. Geringe Außenabmessung. Übersichtliche Profilanordnung für Fixlängen.

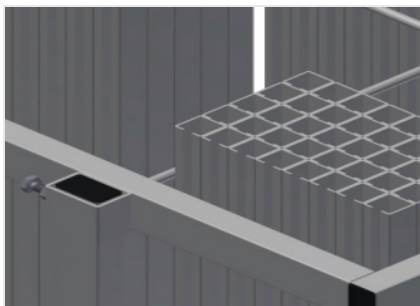
AW 800: Vier Lenkrollen, davon zwei mit Feststellbremse.

AW 1100: Transportierbar durch Gabelstapler.



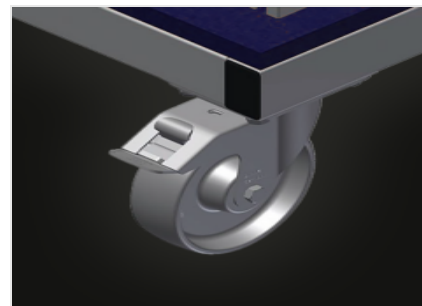
### Fächer AW 800

Sechs Fächer, Fachgröße 190 x 265 mm



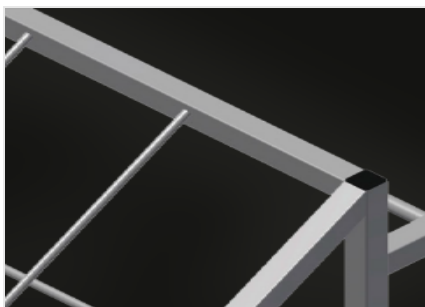
### Gitterrahmen AW 800

Zwei Gitterrahmen, höhenverstellbar



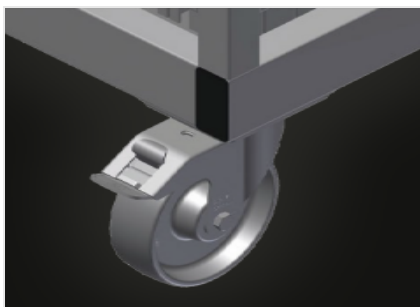
### Lenkrollen AW 800

Vier Lenkrollen, davon zwei mit Feststellbremse, bieten hohe Beweglichkeit und leichte, sichere Handhabung



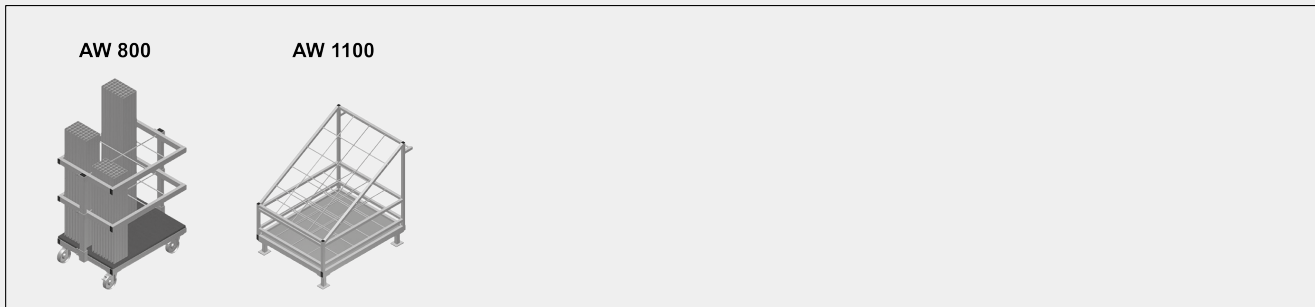
### Fächer AW 1100

20 Fächer, Fachgröße 200 x 200 mm



### Lenkrollen kpl. AW 1100 (Option)

Zwei Lenkrollen mit Stoppeinrichtung, zwei Bockrollen, dadurch frei verfahrbar, Laufrollendurchmesser 125 mm

**MODELLE****ABMESSUNGEN UND GEWICHT**

Länge (mm)	800 / 1.100
Breite (mm)	600 / 900
Höhe (mm)	960 / 1.100
Gewicht (kg)	35 / 80

**EINLAGERUNGSVERMÖGEN****AW 800 / AW 1100**

Fächer	6 / 20
Tragkraft (kg)	400 / 600

**EIGENSCHAFTEN****AW 800**

Lenkrollen	4
Lenkrollen mit Feststellbremse	2
Laufrollendurchmesser (mm)	125

**AW 1100**

Auf fahrbar (Zwei Lenkrollen mit Stoppeinrichtung, zwei Bockrollen - Laufrollendurchmesser 125 mm)	<input type="radio"/>
--	-----------------------

Enthalten ● Verfügbar ○